

**FEAT**  
**AGRO**

ПОСЕВНОЙ КОМПЛЕКС  
СЕРИИ D



# НАЗНАЧЕНИЕ

Комбинированные посевные комплексы серии D с одновременной предпосевной обработкой почвы культиваторной лапой и высевом в дисковый сошник предназначены для рядкового посева зерновых, зернобобовых и мелкосемянных культур по необработанному фону с одновременным внесением с посевным материалом гранулированных минеральных удобрений.

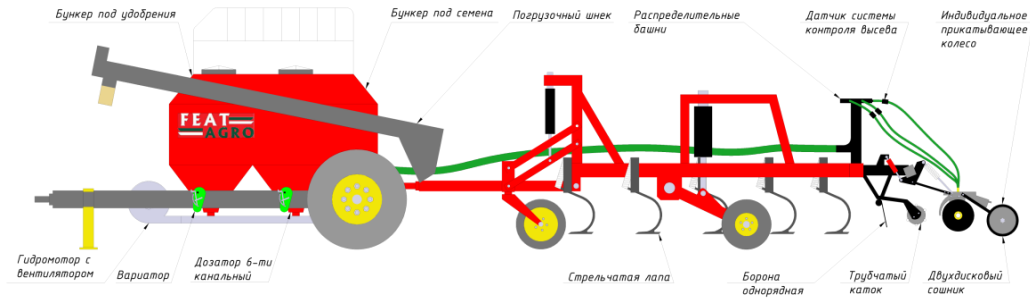
Культиваторная часть посевного комплекса оснащена пятью рядами стоек с плоскорежущей лапой. Сдвоенная пружина создаёт рабочее усилие на лапе 1000Н (120 кг), что позволяет качественно обработать почву на заданную глубину и обеспечивает стопроцентное подрезание сорняков, но предохраняет от поломок агрегата при нагрузке на стойки выше допустимого и снижении тягового усилия.

## **За культиваторной частью агрегата устанавливается три вида рабочих органов:**

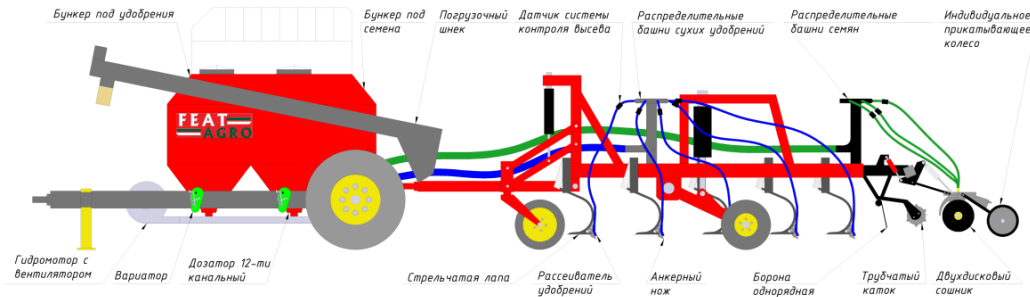
1. Бороны с пружинным зубом: позволяют полностью убрать послеследия, оставляемые колёсами и рабочими органами культиватора, создают ровную поверхность поля, дополнительно измельчают почву и уничтожают сорняки;
2. Прикатывающий каток: выравнивает, убирает послеследие и уплотняет почву, выполняет функцию успокоителя, создавая оптимальные условия для работы дискового сошника;
3. Дисковый сошник - обеспечивает качественный высев семенного материала на заданную глубину с последующим прикатыванием рядков, при этом оставляя междурядье рыхлым;
4. Механизированная загрузка семян, электронный контроль качества работы сеялки, параллельная система вождения позволяет одинаково уверенно вести сев в любое время суток, при любой запылённости и обслуживать комплекс одним трактористом. После окончания посевных работ комплекс легко трансформируется в культиватор, которым можно вести обработку паров и основную осеннюю обработку.

# НАЗНАЧЕНИЕ

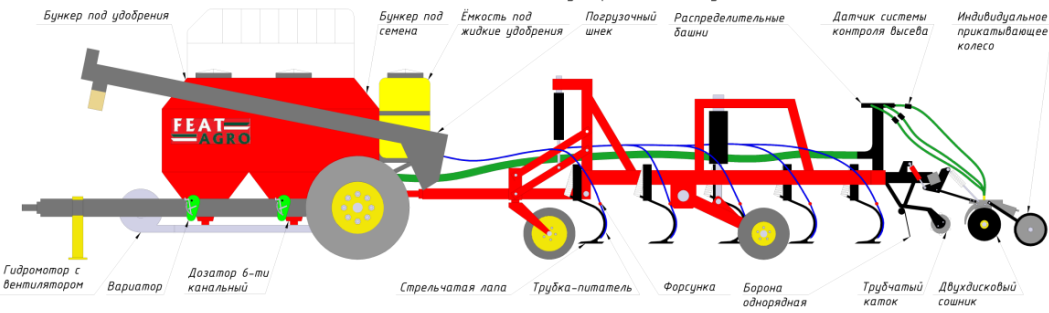
Комбинированный посевной комплекс серии D с высевом в дисковый сошник



Комбинированный посевной комплекс серии DR с высевом в дисковый сошник и раздельным внесением сухих удобрений под лапу ниже ложа семян



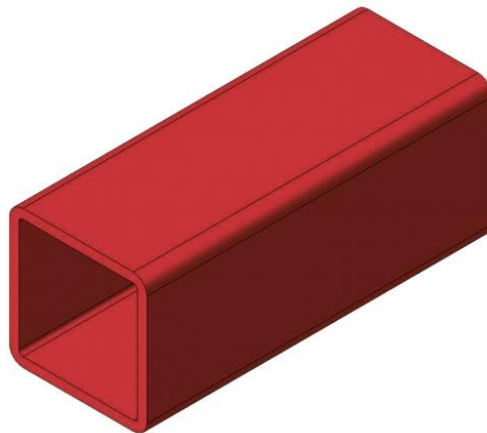
Комбинированный посевной комплекс серии DF с высевом в дисковый сошник и системой внесения жидких удобрений под лапу



# ПРЕИМУЩЕСТВА

Преимущества посевного комплекса серии D:

- **Усиленная рама**, жесткая по всем направлениям приложения тяговых усилий;
- **В конструкции рамы использованы толстостенные профильные трубы из стали 09Г2С**, отличающейся отличной свариваемостью и повышенной прочностью;
- **Жесткая, но при этом легкая рабочая часть** (рама с рабочими органами) позволяет понизить тяговые усилия трактора;
- **Установка транспортной рамы позволила разместить стойки лап в пять рядов**, что исключило забивание стоек растительными и пожнивными остатками и позволяет использовать посевной комплекс с высевом в лапу в условиях повышенной влажности;
- **Рама посевного комплекса** может использоваться как самостоятельный почвообрабатывающий агрегат — культиватор серии ПК;



Усиленная рама (8 мм сталь 09Г2С)

# ПРЕИМУЩЕСТВА

Преимущества посевного комплекса серии D:

- **Применение гидроцилиндров последовательного соединения** обеспечивает равномерный уровень заглабления, упрощает технологическую настройку и снижает нагрузку на раму и рабочие органы. Данное решение позволяет повысить качество обработки почвы и увеличивает срок службы посевного комплекса;
- **При изготовлении рамы и рабочих органов комплекса применяются современные технологии**, такие как ТВЧ-поверхностная закалка, электроискровое легирование и т.д.;
- **На раме посевного комплекса устанавливаются легкообслуживаемые распределители семян**, которые с высокой точностью распределяют посевной материал.



Гидроцилиндр



Распределители семян

# ПРЕИМУЩЕСТВА

Преимущества посевного комплекса серии D:

- **Два варианта расположения бункеров** — задне- или переднерасположенный объемом 6,8 м<sup>3</sup> (заводская комплектация) либо объемом 10 м<sup>3</sup> (опционно);
- **Бункер разделен на две части в процентном соотношении 40/60**, что позволяет разделять загрузку семян и сухих гранулированных удобрений;
- **Посевные комплексы с высевом в дисковый сошник** опционно оснащаются системой внесения жидких удобрений (типа КАС) с приводом от мембранно-поршневого насоса;
- **В целях безопасности эксплуатации на семенном бункере установлены лестницы и ограждения**, а также специальное противоскользящее покрытие на поверхности бункера;
- **Для быстрой загрузки семенного материала установлен шнековый загрузчик со светодиодным освещением**, позволяющий производить загрузку в темное время суток, что позволяет эксплуатировать посевной комплекс в две смены;



Переднерасположенный бункер



Заднерасположенный бункер



Бункер с системой внесения жидких удобрений

# ПРЕИМУЩЕСТВА

Преимущества посевного комплекса серии D:

- **Шестиканальное распределение семенного потока** дает точность дозирования по всей сошниковой группе и минимальное травмирование семенного материала;
- **Двенадцатиканальное распределение семенного потока (двухконтурное)** позволяет вносить удобрения и посевной материал на разную глубину;
- **Кинематическая схема привода дозаторов через вариатор имеет широкий диапазон изменения скорости вращения дозирующих катушек**, что позволяет устанавливать нормы высева от 2,5 до 400 кг/га.



6-ти канальный дозатор



12-ти канальный дозатор



Схема приводов дозаторов

- **В комплекте 2 вида высевающих катушек** – стандартные для высева зерновых и зернобобовых культур; и мелкосеменные – для высева мелкосеменных культур таких как рапс, рыжик, люцерна и других;
- **Вал вариатора оснащен разрывной муфтой**, для предотвращения поломки в случае забивания катушек дозатора.



Стандартная и мелкосемянная катушки

# ПРЕИМУЩЕСТВА

Преимущества посевного комплекса серии D:

- **Рабочие органы (стойки, лапы, диски сошников )** выполнены из высокопрочных сталей, с использованием современных методов термообработки и упрочнения;
- **Культиваторные стойки с рабочими органами установлены в пять рядов с шагом 232 мм**, пружины создают рабочее усилие не менее 1000Н (120кг) и служат для предохранения от поломок агрегата, при нагрузке на стойки выше допустимого;
- **Кратное количество культиваторных стоек и дисковых сошников** позволяют проводить сев как в дисковый сошник, так и (при небольшом переоборудовании) в лапу;
- **Благодаря высокому дорожному просвету и расположению культиваторных стоек в шахматном порядке** обеспечивается оптимальное прохождение пожнивных остатков между стойками посевного комплекса;
- **Для работы в тяжёлых условиях**, особенно по увлажнённой почве, по следу трактора и бункера, на креплениях стоек предусмотрены специальные отверстия в кронштейнах для дополнительного заглубления стойки при необходимости;



Кронштейн с культиваторной стойки с изменяемой глубиной обработки почвы



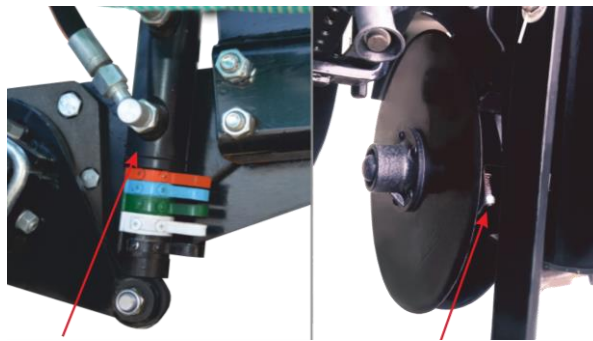
# ПРЕИМУЩЕСТВА

Преимущества посевного комплекса серии D:

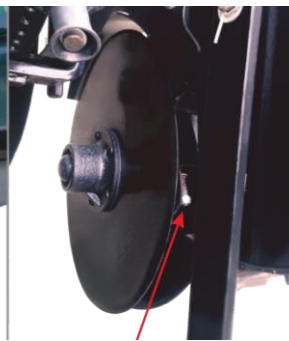
- **Дисковые сошники** с гарантированной наработкой на подшипниковую группу не менее 200 га на сошник;
- **Дисковая сошниковая группа** имеет не только индивидуальную механическую пружинную регулировку, но и регулировку гидроцилиндрами. С помощью данных регулировок возможно создать давление на дисковый сошник до 82 кг, что позволяет работать на разных типах почвы в разных агроклиматических условиях, при этом выдерживать заданную глубину высева семян;
- **Каждый дисковый сошник и прикатывающее колесо** имеют индивидуальные чистики, что исключает их забивание;
- **Укладчик семян (опция)** распределяет семенной материал на дне посевного ложа до прохождения прикатывающего колеса, что позволяет исключить разлет семян из борозды



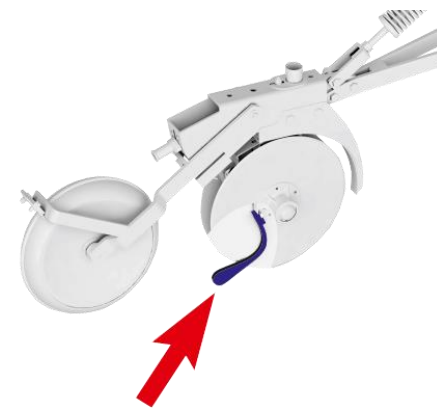
Дисковые сошники



Цилиндр дожима  
высевающей секции



Чистики



# ПРЕИМУЩЕСТВА

Преимущества посевного комплекса серии D:

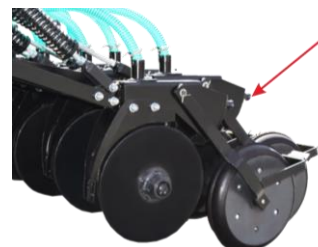
- **Рыхлители междурядий (опция)** убирают послеследия от прохождения дисковых сошников, создавая ровное покрытие над семенами;
- **На сошниках установлены двухрядные подшипники марки FKL (Сербия)** не требующие обслуживания, данные подшипники по характеристикам имеют прямое сельскохозяйственное назначение и отвечают всем требованиям эксплуатации в экстремальных условиях;
- **Возможность устанавливать глубину культивации**, равную требуемой глубине посева, выравнивание семенного ложа и поверхности поля, прикатывание посеянных рядков при взрыхленном междурядье, внесение удобрений на необходимую глубину с оптимальной дозировкой, способствует дружным всходам и правильному развитию посевов, с задержкой прорастания сорняков в междурядьях;
- **Глубина закладки семенного материала** регулируется путем перемещения рычага-фиксатора индивидуального прикатывающего колеса;



Подшипник FKL



Рядковые всходы



Рычаг-фиксатор индивидуального прикатывающего колеса

# ПРЕИМУЩЕСТВА

Преимущества посевного комплекса серии D:

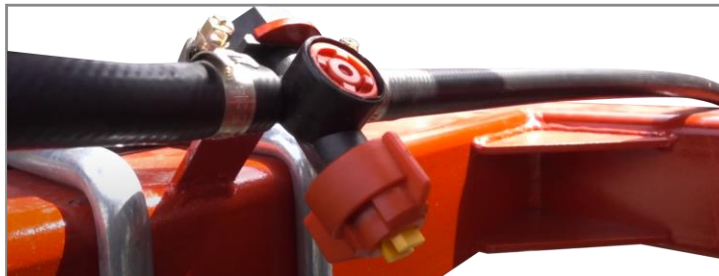
- **Для внесения жидких удобрений**, на посевной комплекс дополнительно устанавливаются: система трубопроводов, форсунки и питатели, которые подключаются к блоку управления, установленному на бункере посевного комплекса;
- **На посевные комплексы серии D** имеется возможность дополнительной комплектации системой раздельного внесения семян и сухих гранулированных удобрений, благодаря установке двухконтурного 12-ти канального дозатора, а также рассеивателей удобрений, позволяющих вносить удобрения сплошным способом, или ножей, закрепленных за стрельчатой лапой, которые позволяют вносить удобрения на глубину до 7 см ниже ложа семян.



Вывод питателя под лапу культиватора



Вывод питателя в дисковый сошник



Установка форсунок на раме культиватора

# ПРЕИМУЩЕСТВА

Преимущества посевного комплекса серии D:

- **Высокая маневренность, транспортная скорость и мобильность**, позволяют использовать посевные комплексы на удаленных полях небольших размеров, снижая энергозатраты и повышая производительность;
- **Заданную норму внесения семян и удобрений обеспечивает давление в емкостях бункера.** Для оперативного слежения за герметичностью люков и исправностью других элементов бункера в каждой емкости установлен датчик контроля избыточного давления. При снижении давления в бункере ниже допустимого, на мониторе загорается предупреждающий сигнал;



Датчик вращения вала дозатора и вентилятора ДМ



Блок сбора данных



Датчик пролета семян ДПП



Датчик уровня наполненности бункера ДФ

- **Электронная система контроля высева и бортовой навигационный комплекс** – контроль стабильности работы посевного комплекса и параллельное вождение на базе ГЛОНАСС/GPS;
- **Возможность легкой переустановки и использования бортового навигационного комплекса ГЛОНАСС/GPS**



Агронавигатор с системой параллельного вождения  
Аэросоюз (Россия)

# ТЕХНИЧЕСКИЕ ХАРАКТЕРИСТИКИ

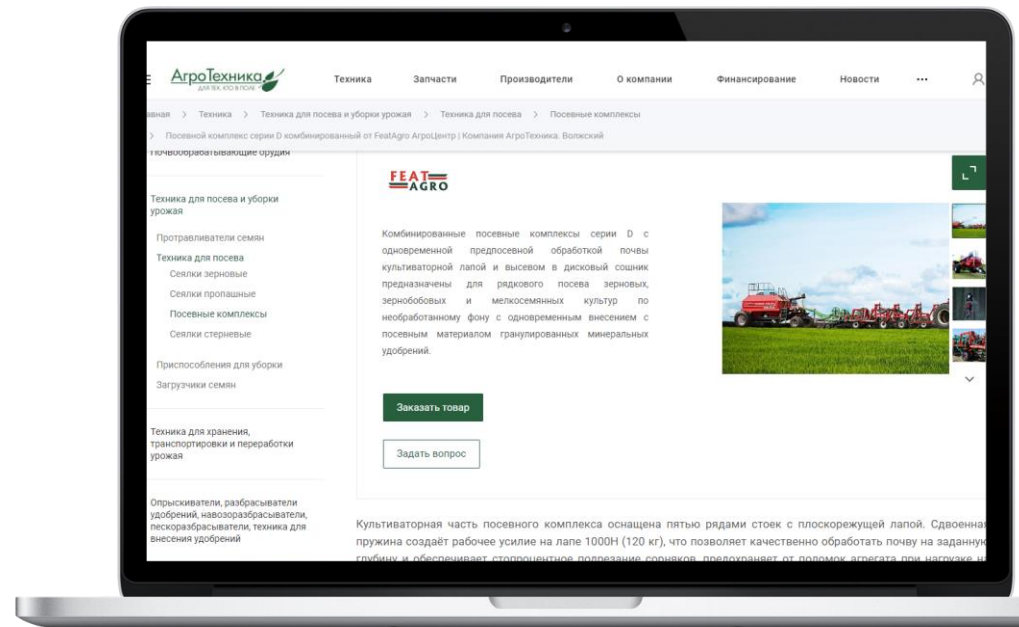
Посевные комплексы FeatAgro серии D

Наименование параметра	D-5400	D-7200	D-8500	D-9900	D-10800	D-12000
Рабочая ширина захвата, м	5,4	7,2	8,5	9,9	10,8	12,0
Производительность за 1 час основного времени (при скорости 12 км/ч), не менее, га/час	5,4	7,2	8,5	9,6	10,8	12,0
Количество дисковых сошников, шт	36	48	54	66	72	78
Ширина междурядий, мм	15					
Количество культиваторных стоек, шт	24	32	36	42	48	54
Ширина захвата культиваторной лапы, мм	260					
Глубина заделки семян, зерновые/зернобобовые, см	3-8/4-6					
Норма высева семян, зерновые/зернобобовые, кг/га	2,5-400/35-400					
Объем загрузки семян 60%/удобрений 40%, м <sup>3</sup>	6,8 ; 10					
Рабочие габариты (ДхШхВ), м	14x5,5x3,8	14x7,2x3,8	14x8,7x3,8	14x10x3,8	14x11x3,8	14x12x3,8
Масса сеялки без семенного бункера, кг	5700	8000	8500	9500	10500	11500
Агрегатируемость с трактором, л.с	200-250	300-320	320-350	375-420	420-450	450-500

# ХОТИТЕ БОЛЬШЕ ИНФОРМАЦИИ?

## ОПИСАНИЕ ОРУДИЯ! ПОСЕВНОЙ КОМПЛЕКС СЕРИИ D FAETAGRO

ВОЛГОГРАДСКАЯ ОБЛАСТЬ,  
Г. ВОЛЖСКИЙ, УЛ. ИМ. ЛОГИНОВА, 50



[ССЫЛКА НА ИНФОРМАЦИЮ](#) ПОСЕВНОЙ КОМПЛЕКС СЕРИИ D В ВИДЕ QR КОДА: ИСПОЛЬЗОВАНИЕ

- 1) Возьмите мобильный телефон с камерой,
- 2) Запустите камеру на телефоне,
- 3) Наведите объектив камеры на код,
- 4) Перейдите по ссылке на сайт компании AgroТехника,
- 5) Приятного просмотра!