



КОМПАНИЯ  
**КС САРМАТ**

## МОТЫГА РОТАЦИОННАЯ МРШ «БУРАН»

# НАЗНАЧЕНИЕ

Предназначена для сплошной и междурядной обработки (рыхления и уничтожения нитевидных сорняков) посевов кукурузы, подсолнечника и других пропашных культур, для рыхления, уничтожения сорняков посевов озимой и яровой пшеницы и других колосовых культур. Модели МРН являются навесными, МРШ – полуприцепной мотыгой. Рабочие органы мотыги позволяют производить обработку всходов пропашных культур в более ранние (со стадии двух-трех листиков) сроки, а также в более поздние (с высотой растений до 60 сантиметров) сроки при минимальной повреждаемости культурных растений.

Рабочие органы мотыги создают идеальный фон для начального развития корневой системы растения, хорошо мульчируют верхний слой, разрушая почвенную корку и сохраняя тем самым влагу.

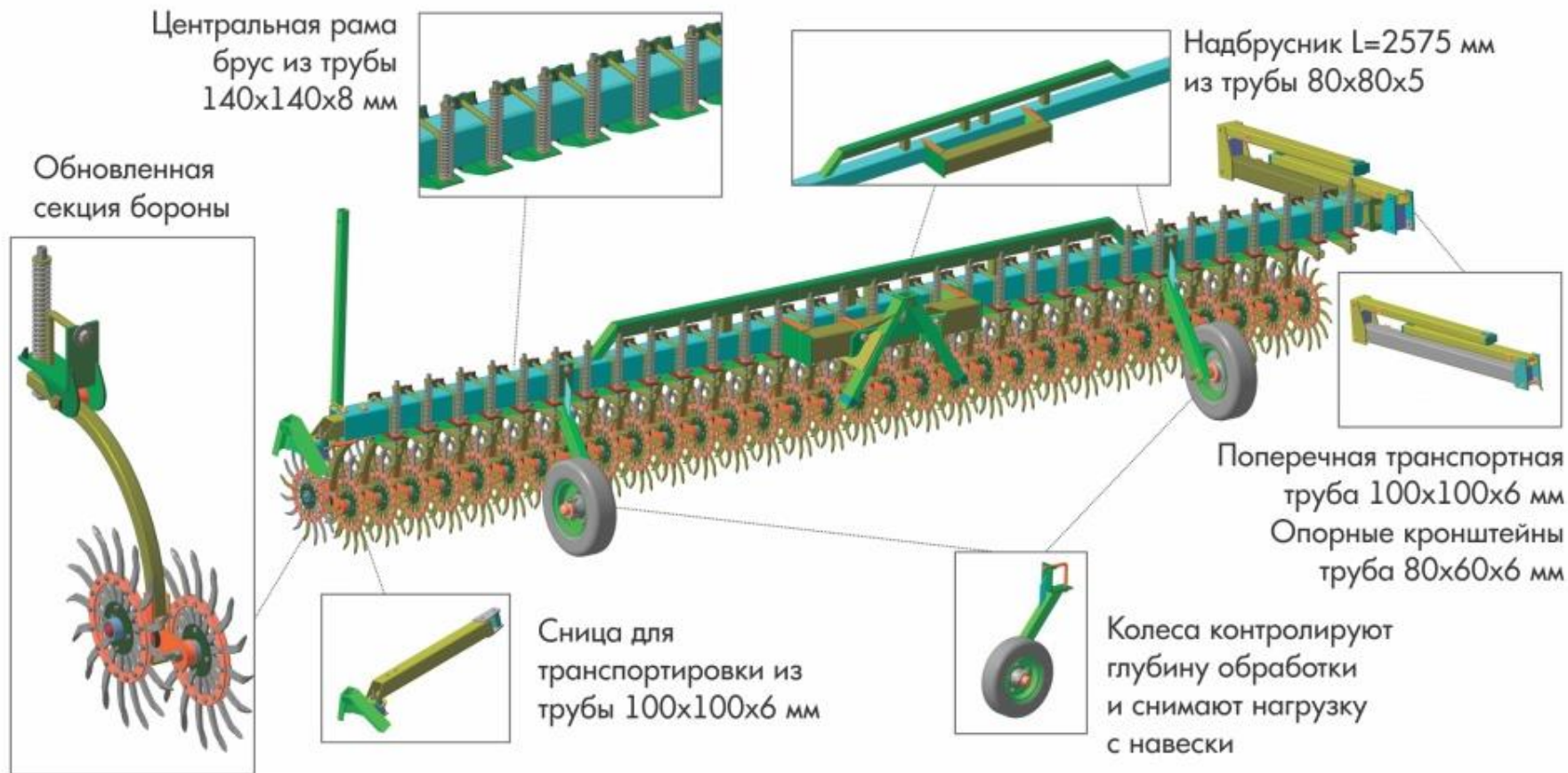
Всё это делает возможным при определенных условиях перейти на безгербицидную технологию, что обеспечит получение экологически чистого продукта.

Мотыга может эксплуатироваться в почвенно-климатических зонах России на почвах всех типов, при влажности 8-24% и твердости почвы до 1,6 МПа (16 кгс/см<sup>2</sup>) на полях с ровным и волнистым до 8<sup>о</sup> рельефом местности.



# КОНСТРУКТИВНЫЕ ПРЕИМУЩЕСТВА

## Конструкция мотыги



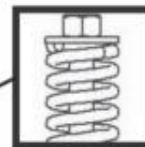
# КОНСТРУКТИВНЫЕ ПРЕИМУЩЕСТВА

## Конструкция рабочего органа мотыги ротационной

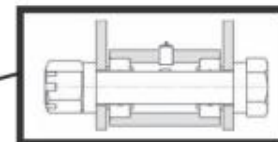
«Плавающая» шайба позволяет работать пружине под наклоном



Пружина сжатия: отсутствует петля, что исключает перетирания и поломку



Стяжка позволяет регулировать степень сжатия пружины и изменять глубину обработки почвы



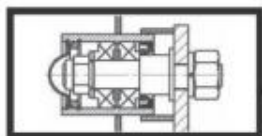
Подшипниковый узел состоит из двух обслуживаемых подшипников скольжения



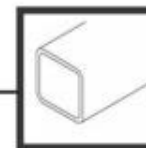
Крепление иглы в диске болтом и самоконтращейся гайкой позволяет, в случае необходимости, произвести замену рабочего органа



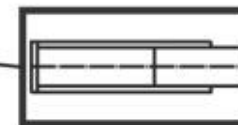
Сменная кованая игла, в количестве 16 штук, изготовлена из стали 45 с профилем рабочей части «лопатки» (аналогично John Deere)



Не обслуживаемый высокоресурсный подшипниковый узел с закрытым двухрядным шариковым подшипником 204, выдерживающим значительные нагрузки и не требующим смазки.



Профильная квадратная труба 40x40x4 придает дополнительную жесткость конструкции



Замкнутая сварная конструкция скобы препятствует потере коромысла во время работы

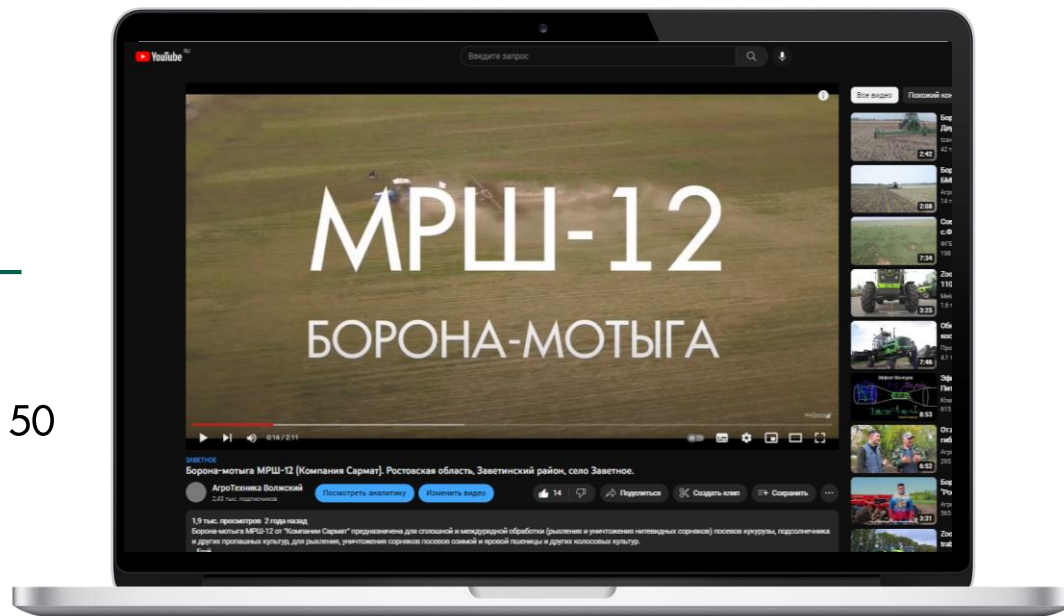
# ТЕХНИЧЕСКИЕ ХАРАКТЕРИСТИКИ

Параметр/Модель	МРШ-12С	МРШ-16С
Тип	полуприцепной	
Производительность, га/ч	12-16	16-20
Количество секций, шт	61	81
Рабочая скорость, км/ч	10-12	
Транспортная скорость, до, км/ч	15	
Ширина захвата, м	12	16
Глубина обработки, см	до 5	3-6
Габаритные размеры рабочие (ДхШхВ), м	8,73х11,95х1,3	16,2х10,9х1,35
Габаритные размеры транспортные (ДхШхВ), м	7,97х2,45х2,38	9,5х3,6х2,9
Масса, кг	3970	5600
Дорожный просвет, не менее, мм	300	
Агрегатируется с тракторами, л.с.	от 130	150-180

# ХОТИТЕ БОЛЬШЕ ИНФОРМАЦИИ?

ОБЗОР ТЕХНИКИ!  
БОРОНА-МОТЫГА РОТАЦИОННАЯ  
«БУРАН» МРШ-12

ВОЛГОГРАДСКАЯ ОБЛАСТЬ,  
Г. ВОЛЖСКИЙ, УЛ. ИМ. ЛОГИНОВА, 50



[ССЫЛКА НА ВИДЕО](#) «Борона-мотыга ротационная»  
(компания САРМАТ)»

В ВИДЕ QR КОДА:  
ИСПОЛЬЗОВАНИЕ

- 1) Возьмите мобильный телефон с камерой,
- 2) Запустите камеру на телефоне,
- 3) Наведите объектив камеры на код,
- 4) Перейдите по ссылке на YouTube канал,
- 5) Приятного просмотра!