

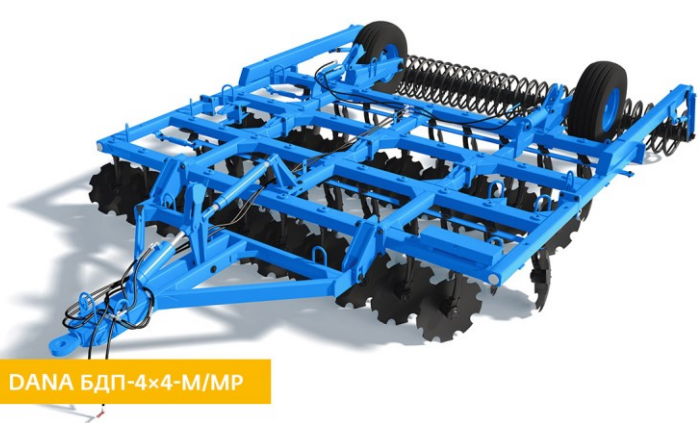


ЧЕТЫРЕХРЯДНЫЕ ДИСКОВЫЕ БОРОНЫ DANA СЕРИИ M И MP

НАЗНАЧЕНИЕ

Четырехрядные дисковые бороны DANA: БДП-3х4М/МР; БДП-4х4М/МР; БДП-6х4М/МР

Предназначены для ресурсосберегающей предпосевной и основной обработки почвы на глубину до 15 см под зерновые, технические и кормовые культуры. Применяются для измельчения, выравнивания и уплотнения почвы, омоложения лугов и пастбищ. Уничтожают сорняки, измельчает пожнивные остатки после уборки посевных культур. В сравнении с двухрядными четырехрядные бороны обеспечивают более эффективную обработку почвы и требуют меньше проходов, а так же максимальная глубина обработки почвы больше.

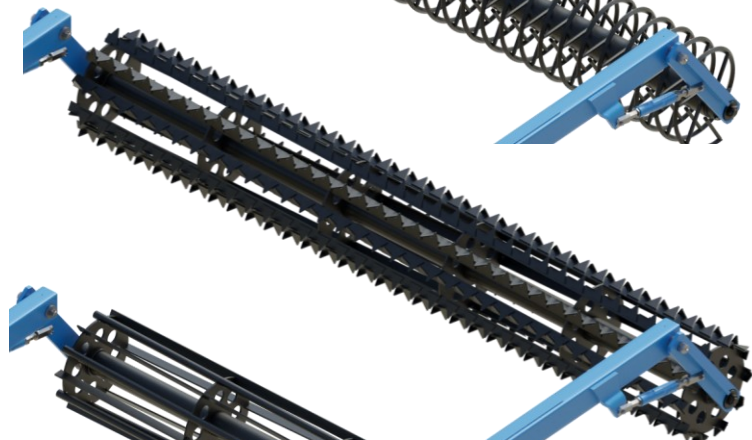


ВАРИАНТЫ КОМПЛЕКТАЦИИ



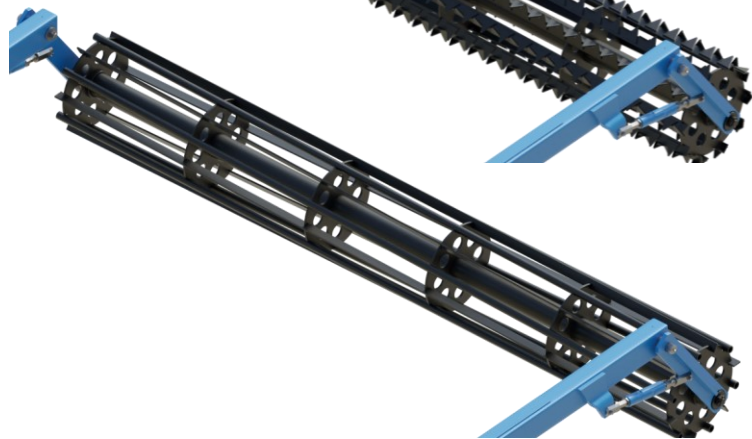
Спиральные катки предназначены для сухой и легкой почвы

Обеспечивают дробление комков, прикатывание и уплотнение почвы, а также выравнивание поверхности поля.



Зубчатые катки предназначены для легкой и средней почвы

Дробит комки, прикатывает и уплотняет почву, выравнивает поверхность поля.



Комбинированные катки предназначены для средней почвы

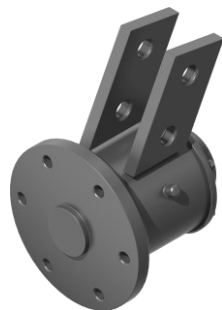
Хорошо выравнивают гребнистую поверхность поля после прохода основных рабочих органов.

ВАРИАНТЫ КОМПЛЕКТАЦИИ



Необслуживаемый подшипниковый узел

Герметичный узел, не нуждается в дополнительной смазке. Служит дольше, меньше в размерах, ниже забиваемость рабочих органов.



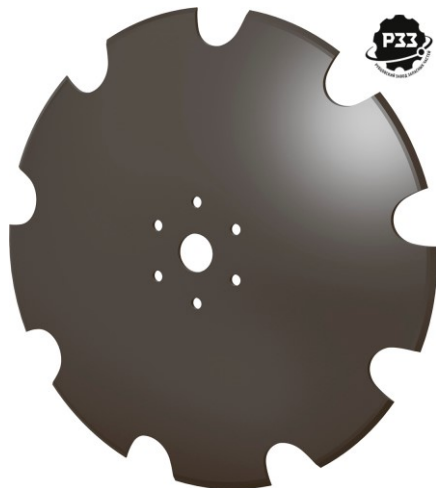
Обслуживаемый подшипниковый узел

Герметичный узел, не нуждается в дополнительной смазке. Служит дольше, меньше в размерах, ниже забиваемость рабочих органов.



Диски АМА

Высококачественные итальянские диски из борсодержащей стали 34MnCrB5. Заточка режущей кромки диска методом горячей накатки (упрочнение). Повышенная износостойкость, твердость 49/52 HRC.



Диски Р33

Диски производства Рубцовского завода запасных частей. Изготовлены из легированной конструкционной стали с содержанием бора и марганца. Высокие показатели твердости (43-48 HRC) и износостойкости. Особая технология заточки режущей кромки диска.

ВАРИАНТЫ КОМПЛЕКТАЦИИ



Дисковый рабочий орган четырехрядной дисковой бороны DANA Только для серии МР

Подшипниковый узел дискового рабочего органа располагается на выпуклой стороне диска. Это снижает нагрузку на узел, снижает тяговое сопротивление, а значит, экономит ГСМ. Также развернутые стойки значительно меньше забиваются растительными остатками.



Дисковый рабочий орган четырехрядной дисковой бороны DANA

Корпус подшипникового узла расположен с внутренней части диска. Стандартное расположение. Диски расположены на индивидуальных стойках, что исключает наматывание растительных остатков на рабочие органы.

ПРЕИМУЩЕСТВА

Преимущества бороны четырехрядной DANA серии M и MP:

- Прочность конструкции. Увеличенное сечение труб рамы, изготовленной из высокопрочной стали 09Г2С.
- Повышенная прочность подшипникового узла за счёт увеличенного размера гайки (M27.)
- Эффективное измельчение растительных остатков. Самозатачивание дисков за счёт оригинальной радиусной заточки лезвия.
- Комплектуется катками в зависимости от типа почвы: спиралевидными, комбинированными, зубчатыми.
- Регулировка глубины обработки почвы стяжками опорных катков.
- Прочное и устойчивое к внешним воздействиям полимерное покрытие.
- Исключено наматывание растительных остатков на рабочие органы. Диски расположены на индивидуальных стойках.
- Не забиваются при работе на влажных и засорённых почвах. Междурядное пространство на четырёхрядных боронах серии M/MP увеличено до 850 мм.
- Особенности серии MP. Подшипниковый узел дискового рабочего органа расположен по выпуклой стороне диска. Это исключает забивание растительными остатками и снижает нагрузку на подшипниковый узел. Такое расположение уменьшает тяговое сопротивление бороны, снижая расходы ГСМ.



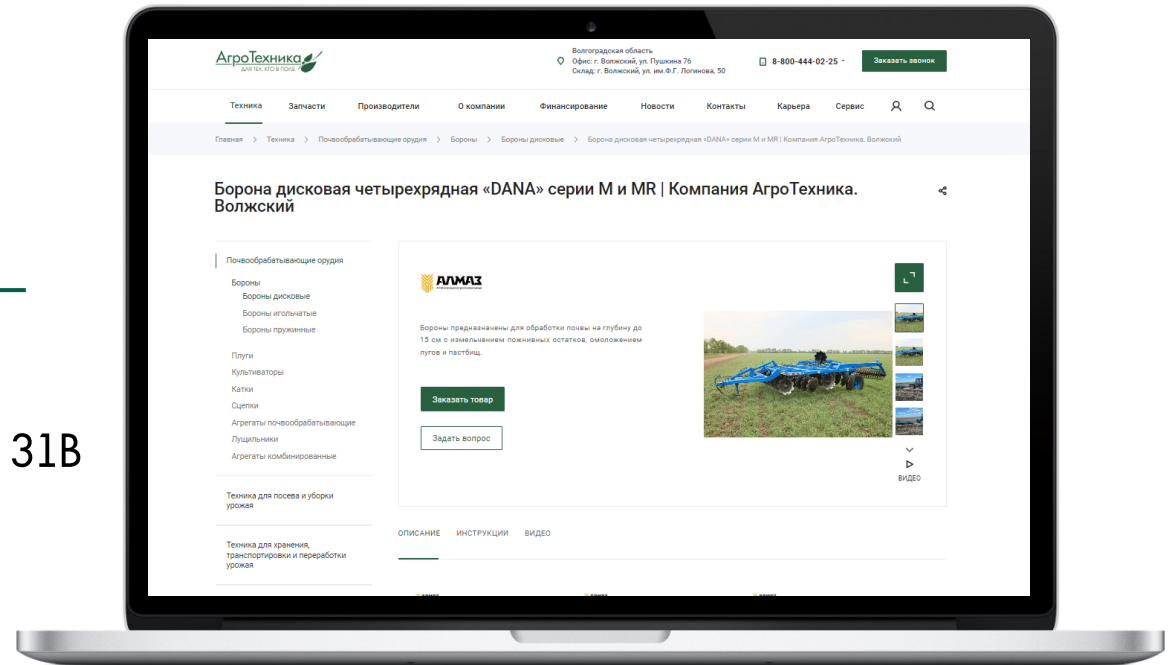
ТЕХНИЧЕСКИЕ ХАРАКТЕРИСТИКИ

Параметр/модель		БДП-3х4-М/МР	БДП-4х4-М/МР	БДП-6х4-М/МР
Агрегатируемость (мощность двигателя трактора), л.с.		150-250	280-300	300 -350
Тип машины		полуприцепной		
Производительность за 1 час основного времени, га/ч		до 3,84	до 4,8	до 7,2
Глубина обработки, см		до 15		
Рабочая скорость, км/ч		10 — 12		
Ширина захвата, м		3,2	4	6
Количество рабочих органов, шт		32	40	56
Сечение труб рамы:	длина	150		
	ширина	100		
	толщина	6		
Масса, кг		3180	3700	5130
Срок службы, л		8		

ХОТИТЕ БОЛЬШЕ ИНФОРМАЦИИ?

ОПИСАНИЕ ОРУДИЯ!
БОРОНА ДИСКОВАЯ
ЧЕТЫРЕХРЯДНАЯ «DANA»
СЕРИИ M И MR

ВОЛГОГРАДСКАЯ ОБЛАСТЬ,
Г. ВОЛЖСКИЙ, УЛ. ИМ. ЛОГИНОВА, 31В



[ССЫЛКА НА ИНФОРМАЦИЮ](#) БОРОНА ДИСКОВАЯ
ЧЕТЫРЕХРЯДНАЯ (АЛМАЗ)

В ВИДЕ **QR** КОДА:
ИСПОЛЬЗОВАНИЕ

- 1) Возьмите мобильный телефон с камерой,
- 2) Запустите камеру на телефоне,
- 3) Наведите объектив камеры на код,
- 4) Перейдите по ссылке на сайт компании AgroТехника,
- 5) Приятного просмотра!