



 **Агропромтехника**

# КСК КУЛЬТИВАТОР СКОРОСТНОЙ КОМБИНИРОВАННЫЙ



# НАЗНАЧЕНИЕ

КСК – идеальный культиватор для работы весь полевой сезон: культивация по пахоте, обработка паров, работа по стерне, предпосевная обработка во всех почвенно- климатических зонах. Широкий диапазон регулировок глубины обработки почвы (3-18 см.) и многофункциональность культиватора позволяют качественно выполнять все перечисленные виды агротехнических работ. Расстояние между рядами – 890 мм. Расстояние между рабочими органами в ряду – 720 мм. Большой клиренс – 600 мм.

Основные преимущества:

1. Работа на засоренных участках.
2. Работа с высоким качеством по неровной и холмистой местности с сохранением заданной глубины обработки по всей ширине и длине культиватора.
3. Равномерное заглубление и выглубление, плавное складывание и раскладывание культиватора.
4. Широкий диапазон глубины обработки почвы.
5. Готовит однородную почву для заделки семян.
6. Значительно сокращено время на регулировку культиватора.
7. Улучшение аэрации верхнего слоя почвы, его влагопроницаемость.
8. Оптимальное уплотнение поверхностного слоя почвы.



# ОСОБЕННОСТИ

В базовом варианте культиватор снабжен стрельчатыми лапами шириной 270 мм с углом крошения почвы 23 градуса, 2-мя предохранительными пружинами на каждую стойку. Конструкция рамы с увеличенной пропускной способностью пожнивных остатков и 5 рядами стоек является образцом в этом сегменте машин. Расстановка рабочих органов по системе Max-Mix, обеспечивает 100 % подрезание сорной растительности, препятствует образованию валков.

Трехрядные пружины бороны  $d=12$  мм с регулировкой угла атаки от 90 до 45 градусов с шагом 15 градусов вычёсывают до 98% растительных остатков.

Катки  $d=370$  мм работают как в пассивном, так и в активном положении, обеспечивая необходимое прикатывание, уплотнение почвы.

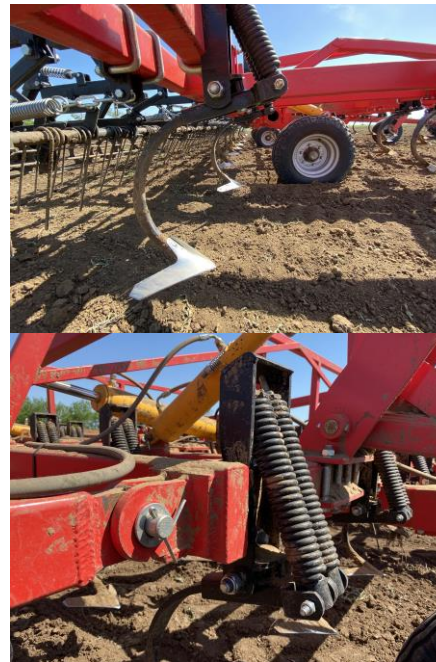
Культиватор КСК также комплектуется «S»- образными стойками и лапой 260 мм фирмы «Bellota». (модификация)



S-образная стойка



2 предохранительные пружины на каждую стойку



S-образная стойка фирмы «Bellota»

# ТЕХНИЧЕСКИЕ ХАРАКТЕРИСТИКИ

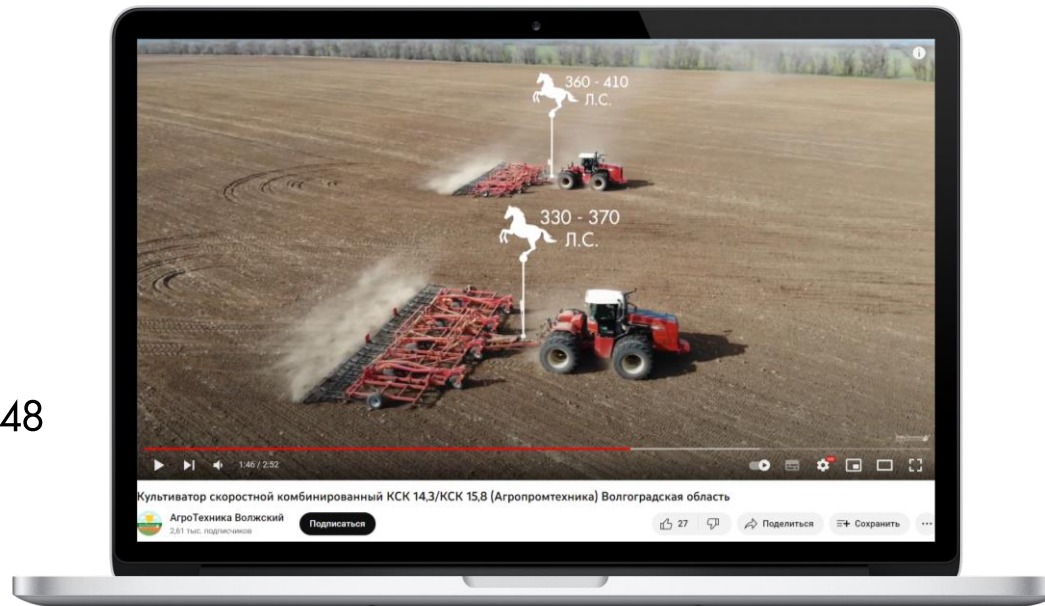
Параметр/Модель	КСК-7,1	КСК-8,6	КСК-10,0	КСК-11,4	КСК-14,3	КСК-15,8
Конструктивная ширина захвата, м	7,1	8,6	10,0	11,4	14,3	15,8
Тип	прицепной, гидрофицированный					
Производительность, га/ч	7,1-8,5	8,6-10,3	10-12	12,9-15,5	14,0-17,1	15,8-18,9
Количество рабочих органов, шт	39	47	55	63	77	87
Рабочие органы	лапы стрелчатые, ширина 270 мм					
Количество рядов рабочих органов, шт	5					
Глубина обработки, см	до 18					
Рабочая скорость, км/ч	10-12					
Транспортная скорость, км/ч	не более 15					
Дорожный просвет, мм	не менее 350					
Габариты рабочие (ДхШхВ), м	9,3x7,1x1,38	9,3x8,6x1,38	9,3x10,0x1,38	9,3x11,4x1,38	9,3x14,0x1,38	9,3x15,8x1,38
Габариты транспортные (ДхШхВ), м	9,1x5,4x2,4	9,1x5,4x3,15	9,1x5,4x3,85	9,1x5,4x4,1	9,1x5,4x4,8	9,1x5,4x5,4
Масса, кг	4150	4710	7000	7450	9360	11000
Агрегируется с трактором, л.с	165-190	200-230	230-260	300-340	330-370	360-410

# ХОТИТЕ БОЛЬШЕ ИНФОРМАЦИИ?

ОПИСАНИЕ ОРУДИЯ!  
КУЛЬТИВАТОР СКОРОСТНОЙ  
КОМБИНИРОВАННЫЙ КСК

---

ВОЛГОГРАДСКАЯ ОБЛАСТЬ,  
Г. ВОЛЖСКИЙ, УЛ. ИМ. ЛОГИНОВА, 48



[ССЫЛКА НА ОПИСАНИЕ](#)  
КУЛЬТИВАТОР СКОРОСТНОЙ  
КОМБИНИРОВАННЫЙ КСК  
В ВИДЕ QR КОДА:  
ИСПОЛЬЗОВАНИЕ

- 1) Возьмите мобильный телефон с камерой,
- 2) Запустите камеру на телефоне,
- 3) Наведите объектив камеры на код,
- 4) Перейдите по ссылке на сайт компании АгроТехника,
- 5) Приятного просмотра!