



Косилка-плющилка
самоходная "Мещера Е-403"

НАЗНАЧЕНИЕ

"Мещера Е-403" применяется для скашивания зеленых однолетних и многолетних трав с одновременной укладкой срезанной массы в валок или расстил на стерне. Косилка способна работать на склонах до 120°.

- СКП «Мещера Е-403» в комплекте с жатками для уборки кормовых культур Fortschritt SH-025, SH-023 предназначена для скашивания фуражных культур. Эти варианты агрегатирования способны работать на полях, засоренных камнями.
- СКП «Мещера Е-403» в комплекте с жаткой зерновой валковой SH-309 предназначена для скашивания и укладки срезанной стеблевой массы зерновых, колосовых культур и семенных трав в одинарный или сдвоенный с двух проходов валок при уборке раздельным способом, а также кормовых культур.
- СКП «Мещера Е-403» в комплекте с валкообразователем-ворошилкой Е-318 (3,0 М) чисто подбирает любые валки. Вспушивает и разрыхляет уборочную массу. Используется для формирования сдвоенных валков.



ПРЕИМУЩЕСТВА

Самоходная косилка-плющилка "Мещера Е-403" разработана на базе косилок Е-303 и Е-304 Fortschritt, которые ранее широко применялись в сельскохозяйственных предприятиях СССР.

Новая машина вобрала в себя всё лучшее от своего прототипа: простоту конструкции, надёжность, манёвренность на поле при эксплуатации в любых почвенно - климатических условиях и простоту ремонтов собственными силами, без привлечения дорогостоящих сервисных специалистов.

Кабина

- На СКП «Мещера Е-403» установлена кабина с панорамным остеклением, полностью соответствующая стандартам России. Кондиционер кабины имеет несколько режимов. Сиденье водителя оборудовано подлокотниками и подголовником, амортизатором и устройством регулировки в зависимости от веса механизатора.

- Рулевая колонка имеет возможность регулировок руля по высоте и наклону. Электронный блок приборов, установленный в рулевой колонке, отличается от аналогов информативностью и готов в любой момент подсказать механизатору звуковым сигналом (зуммером) о возникновении нештатной ситуации.

- В отличие от прототипов «Мещера Е-403» не имеет рычагов управления. Все они заменены на многофункциональные джойстики управления. Включение скоростей КПП, сцепления и включение реверсивного редуктора привода навесного оборудования осуществляется мультипозиционными пневмоцилиндрами, что даёт возможность осуществлять эти действия одним нажатием на кнопку джойстика.

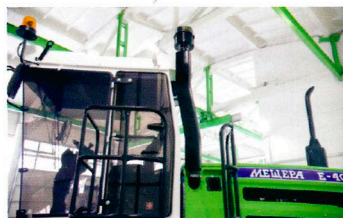
Двигатель и управление

На самоходной косилке «Мещера Е-403» установлен дизельный двигатель Д-245.5 мощностью 65 кВт, который хорошо известен потребителям своей простотой и надёжностью. Гидравлика машины разработана по двухконтурной системе: рулевое управление и исполнительные механизмы (вариатор и подъёмное устройство) питаются отдельно от двух разных насосов. Такой подход обеспечивает безопасность и стабильность рулевого управления на любых режимах.

Удобный доступ для технического обслуживания.



Забор чистого воздуха над кабиной.



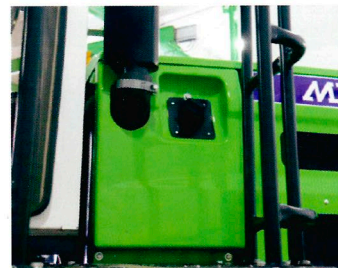
Эффективная система фильтрации.



Быстрая система очистки радиаторного блока.



Объем топливного бака 120 литров.



Позволяет очистить систему охлаждения не прерывая рабочий процесс

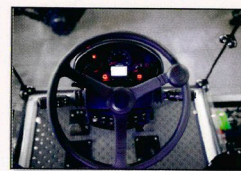


Дизельный двигатель
D-245.5 мощностью 65 кВт

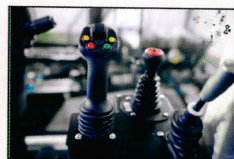
Современная эргономичная кабина

Кондиционер

Кабина с панорамным остеклением



Регулируемая рулевая колонка



Многофункциональные
джойстики управления



Е-313 Плющилка (1,8 м)

ускоренное просушивание
скошенной массы,
сокращается время сушки,
в результате значительно
повышается качество
скошенных культур

НАВЕСНОЕ ОБОРУДОВАНИЕ

СКП «Мещера Е-403» в комплекте с жатками для уборки кормовых культур Fortschritt SH-025, SH-023

Жатки для уборки кормовых культур SH-025, SH-023, агрегатированные с базовой машиной «Мещера Е-403», предназначены для скашивания фуражных культур. Способны работать на полях, засоренных камнями.

Ширина захвата: SH-025 – 5,1 м; SH-023 – 4,2 м.

Жатки оборудованы усиленным шнековым транспортером и усиленным 4-лепестковым мотовилом. Косилочный нож и привод ножа – Schumacher, сегменты на болтах.



СКП «Мещера Е-403» в комплекте с жаткой зерновой валковой SH-309

Жатка зерновая валковая SH-309, агрегатированная с базовой машиной «Мещера Е-403», предназначена для скашивания и укладки срезанной стебельной массы зерновых, колосовых культур и семенных трав в одинарный или сдвоенный с двух проходов валок при уборке отдельным способом, а также кормовых культур.

Ширина захвата: 6,4 м.;

Жатка оборудована полотняными транспортерами;

Мотовило, косилочный нож и привод ножа – Schumacher;

Управление положением и скоростью вращения мотовила из кабины;

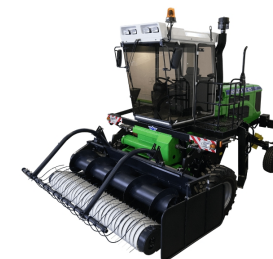
Гидравлическая система копирования.



СКП «Мещера Е-403» в комплекте с валкообразователем-ворошилкой Е-318 (3,0 М)

Чисто подбирает любые валки. Вспушивает и разрыхляет уборочную массу.

Используется для формирования сдвоенных валков.



ТЕХНИЧЕСКИЕ ХАРАКТЕРИСТИКИ

| Параметр/Модель | Мещера-403 |
|--|---|
| Трансмиссия и привод адаптера | механическая передача |
| Двигатель | Д-245.5 65кВт n=1800 об/мин |
| Привод адаптера | механическая передача |
| Привод ходовой системы | Механический с бесступенчатым регулированием скорости в пределах диапазонов КПП за счет использования вариатора |
| Кабина | одноместная |
| Масса конструктивная и основной рабочей комплектации, кг | 4500 |
| Габариты (ДхШхВ), мм | 4670х3315х3650 |
| Ширина колеи ведущих / управляемых колес, мм | 2780 / 2410 |
| Рулевое управление | гидрообъемное |
| База, мм | 3000 |
| Тормоза | гидравлические |
| Расчетные скорости движения по диапазонам "Эконом" рабочий / транспортный / задний ход, км/час | 3.4-8.6 / 20 / 4.8 |
| Максимально допустимая скорость езды, до, км/час | 20 |
| Рабочее напряжение, В | 12 |