



VITA СЕЯЛКА ЗЕРНОТУКОВАЯ ПРЕССОВАЯ

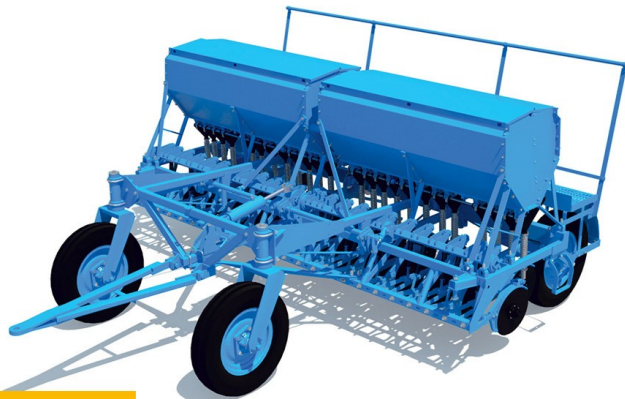
НАЗНАЧЕНИЕ

Зернотуковая прессовая сеялка Vita предназначена для рядового посева семян с одновременным внесением в засеваемые рядки гранулированных минеральных удобрений зерновых и бобовых культур.

Назначение посевного комплекса VITA

Зернотуковая прессовая сеялка Vita предназначена для рядового посева семян с одновременным внесением в засеваемые рядки гранулированных минеральных удобрений: зерновых культур; пшеницы; ржи; ячменя; овса; бобовых культур: гороха; сои; чечевицы; нута; чины; люпина.

Сеялка может быть использована для посева семян других культур, близким к зерновым по размерам семян и нормам высева (гречиха, просо, сорго, рис и др.).



VITA CZP-3,6A



VITA CZP-3,6A-01

ПРЕИМУЩЕСТВА

Преимущества посевного комплекса VITA

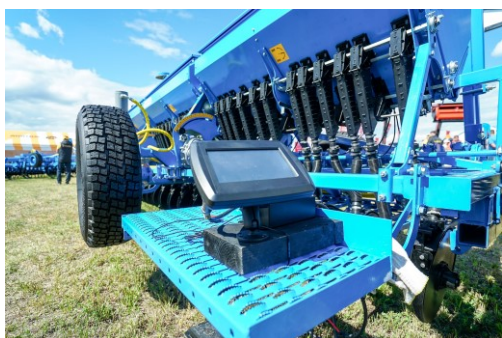
- Модульная конструкция. Может соединяться в посевной агрегат
- Копирует рельеф поля. Секции катков и рама соединены шарнирами
- Двухдисковые сошники из износостойкой стали, со смещенными дисками

В сеялке используется два открытых трехступенчатых зубчатых редуктора, расположенных позади семенных ящиков. Вместе с цепными передачами они составляют механизм привода семя- и туковысевающих аппаратов.

Используется модернизированный двухдисковый сошник. Его диски смещены относительно друг друга на 6 мм. Это позволяет избежать забивания, снижает тяговое усилие, увеличивает ресурс сошника. Так как диски не забиваются и не залипают, можно проводить посев на высоких скоростях.

Усилены «проблемные» узлы: балка, дышло, подножка.

Изменена позиция шестерни привода. В оригинальной сеялке СЗП каток при малейшей неровности бил в привод. У сеялки Vita эта проблема решена — каток отнесен назад на семь сантиметров, и не соприкасается с приводом.



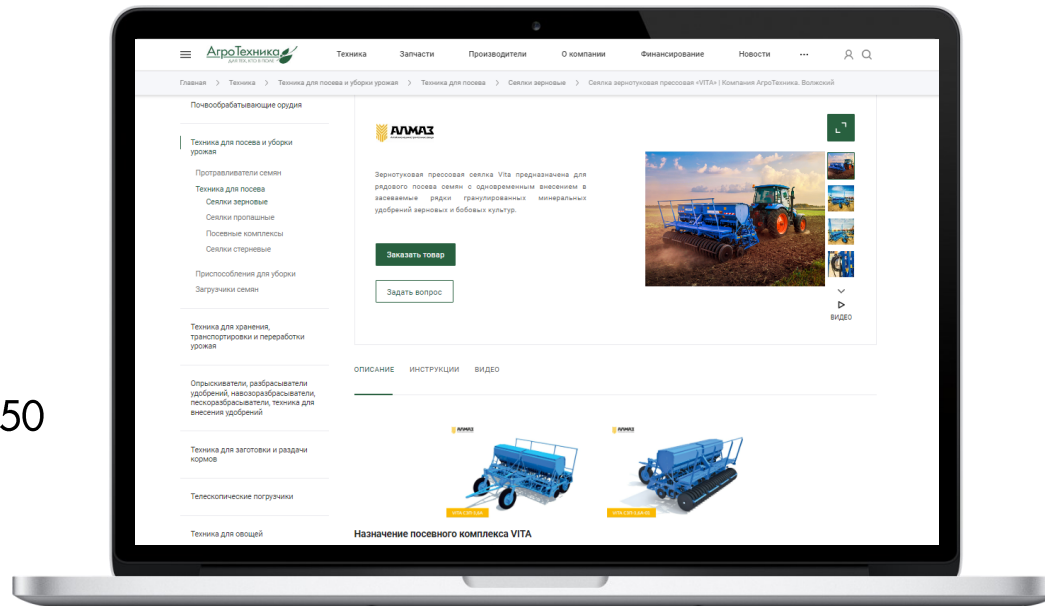
ТЕХНИЧЕСКИЕ ХАРАКТЕРИСТИКИ

Параметр/Модель	VITA СЗП-3,6А	VITA СЗП-3,6А-01
Производительность за час основного времени (расчетная при 12 км/ч), га/час	4,32	
Норма высева семян (min-max), кг/га	15-400	
Норма высева удобрений (min-max), кг/га	50-250	
Глубина заделки семян (min-max), мм	30-80	
Емкость бункера удобрений, дм ³	426	
Емкость бункера семян, дм ³	638	
Диаметр диска сошника. Мм	350	
Тип машины	Прицепной	
Рабочая скорость, км/ч	9-15	
Рабочая ширина захвата, м	3,6	
Ширина междурядий, см	15+1	

ХОТИТЕ БОЛЬШЕ ИНФОРМАЦИИ?

ОПИСАНИЕ ОРУДИЯ! СЕЯЛКА «VITA»

ВОЛГОГРАДСКАЯ ОБЛАСТЬ,
Г. ВОЛЖСКИЙ, УЛ. ИМ. ЛОГИНОВА, 50



[ССЫЛКА НА ИНФОРМАЦИЮ](#) СЕЯЛКА VITA
(АЛМАЗ)

В ВИДЕ QR КОДА:
ИСПОЛЬЗОВАНИЕ

- 1) Возьмите мобильный телефон с камерой,
- 2) Запустите камеру на телефоне,
- 3) Наведите объектив камеры на код,
- 4) Перейдите по ссылке на сайт компании AgroTechnika,
- 5) Приятного просмотра!