



СЦЕПКА  
ГИДРОФИЦИРОВАННАЯ  
БОРОНОВАЛЬНАЯ СГБД (В  
ДВА СЛЕДА)





# НАЗНАЧЕНИЕ

Прицепная гидрофицированная сцепка СГБД предназначена для работы с прицепными зубowymi боровами БЗСС-1,0. Сцепка обеспечивает захват до 21 м. Двухследные гидрорфицированные бороновальные сцепки имеют 2 ряда борон. Бороновальные агрегаты, составляемые при помощи сцепки, применяют для дробления глыб и рыхления пластов после вспашки, уничтожения и вычесывания сорняков, обработки лугов и пастбищ.

Сцепка борон предназначена для работы с прицепными зубowymi боровами типа БЗСС – 1.

Применение:

- дробление глыб и рыхление после вспашки;
- выравнивание поверхности поля;
- уничтожение всходов сорняков;
- обработка чистых паров в летний период;
- заделка поверхностно внесенных удобрений.

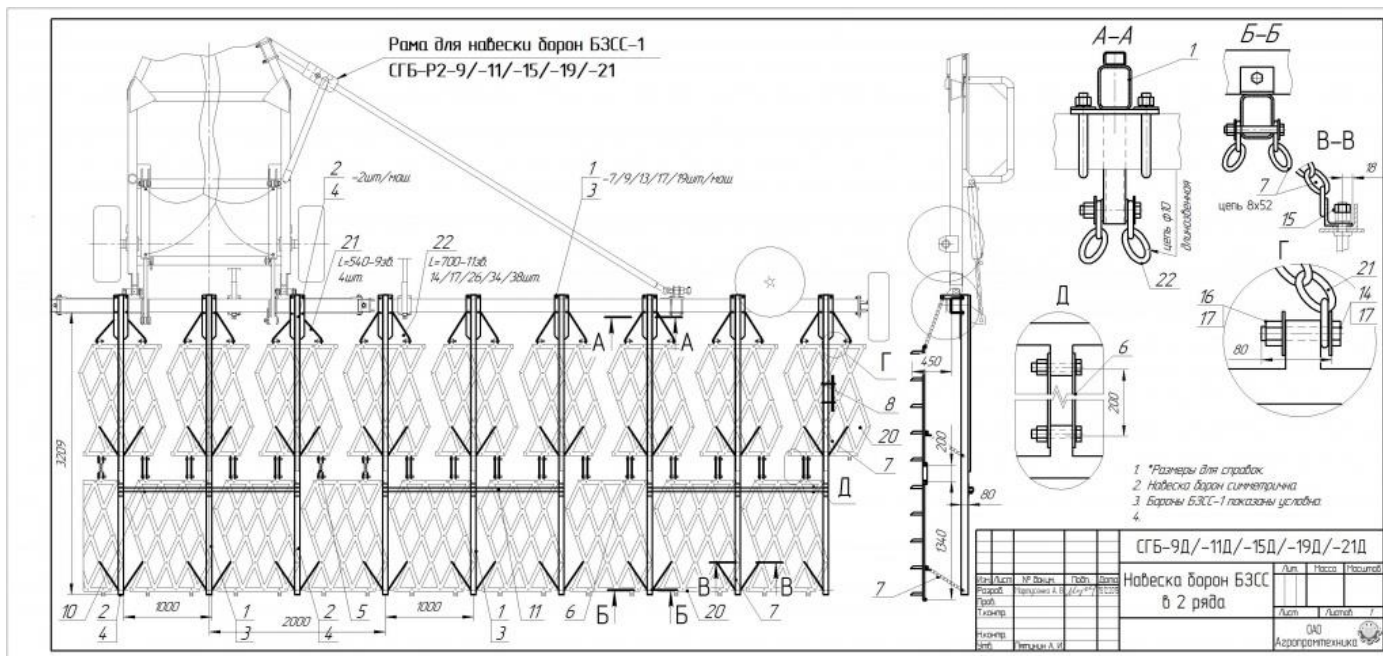


# ПРЕИМУЩЕСТВА

## Борона имеет ряд существенных преимуществ:

- возможность быстрого поднятия борон с помощью гидравлики при переездах с поля на поле, на поворотах, что исключает поломки и деформацию борон.;
- быстрый перевод в транспортное и рабочее положение, при этом ширина агрегата в транспортном положении 4,05 м, что обеспечивает хорошую маневренность на дорогах;
- самоочищение зубьев, что ведет к снижению затрат;
- значительное (кратное) снижение затрат на подготовку сцепки к полевым работам;
- возможность выравнивания поля за 1 проход.

## Навеска 2-х следная СГБ-Д



# ПРЕИМУЩЕСТВА

Борона легко переводится в транспортное положение, при этом ширина агрегата составляет 4 м, что упрощает ее транспортировку по узким дорогам.

Установленные на сницу колеса ПТС 9,0\*16 -2 шт. Транспортные и рабочие колеса установленные на боковых брусках 10,0/75-15,3 в количестве 4 шт.

Гидроцилиндры размером 100\*40\*630 — 2 шт. для перевода сцепки из транспортного в рабочее положение.

Все подшипники применяемые в наших изделиях легко доступные в любом регионе России.

Ступицы колес собственного производства — стальные. Обработанные на станках ЧПУ, обваренные в сварочных позиционерах полуавтоматической сваркой. Выдерживают нагрузки до 5 т.

В особо нагруженных узлах используются болтовые соединения повышенного класса прочности 8,8 и 10,9.

Валы ступиц, соединительные оси кронштейнов колес, шарниры, изготавливаются из легированных сталей 40Х, оси сварочные и соединительные из стали 45.

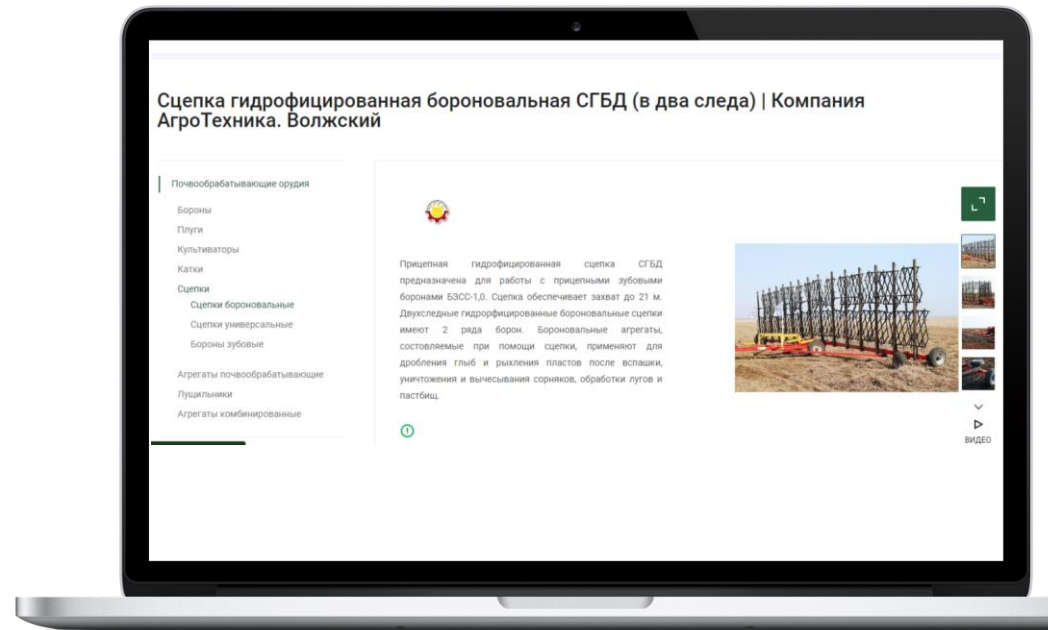
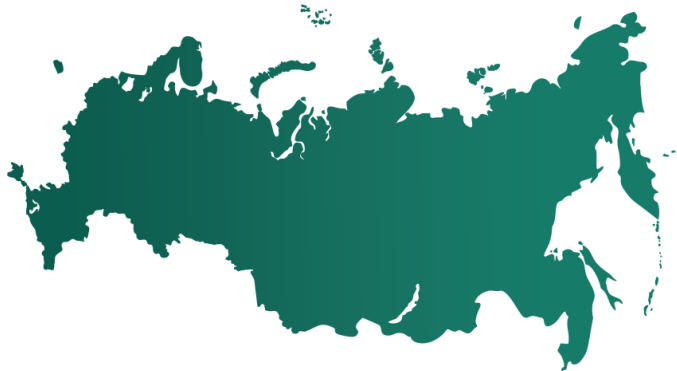
# ТЕХНИЧЕСКИЕ ХАРАКТЕРИСТИКИ

Наименование параметра	СГБ-9Д	СГБ-11Д	СГБ-15Д	СГБ-19Д	СГБ-21Д
Ширина захвата, м	9	11	14,4	18,4	21
Рабочая скорость/транспортная, км/час	12/15				
Ширина колеи центральных колес, м	2,49	2,49	2,8		
Дорожный просвет, мм	400				
Количество борон, шт	1		2		
Количество колес центральных/боковых, шт	2/4				
Профильная труба, мм	140x140x8				
Габариты в транспортном положении, (ДxШ), м	5,7x4,05	6,8x4,05	10,5x4,05	12,5x4,05	13,5x4,05
Агрегируется с тракторами, т.к.	1,4-2,0		2,0-3,0	3,0-5,0	
Масса с учетом борон, кг	2500	3000	4200	4900	5700

# ХОТИТЕ БОЛЬШЕ ИНФОРМАЦИИ?

ОПИСАНИЕ ОРУДИЯ!  
СЦЕПКА ГИДРОФИЦИРОВАННАЯ  
БОРОНОВАЛЬНАЯ СГБД (В ДВА  
СЛЕДА) АГРОПРОМТЕХНИКА

ВОЛГОГРАДСКАЯ ОБЛАСТЬ,  
Г. ВОЛЖСКИЙ, УЛ. ИМ. ЛОГИНОВА, 50



[ССЫЛКА НА ИНФОРМАЦИЮ](#) СЦЕПКА СГБД  
В ВИДЕ QR КОДА:  
ИСПОЛЬЗОВАНИЕ

- 1) Возьмите мобильный телефон с камерой,
- 2) Запустите камеру на телефоне,
- 3) Наведите объектив камеры на код,
- 4) Перейдите по ссылке на сайт компании АгроТехника,
- 5) Приятного просмотра!