

**FEAT**  
**AGRO**

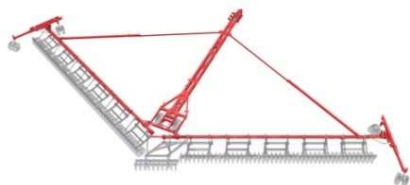
ЛУЩИЛЬНИКИ СЕРИИ ЛДГ

# ОБЩИЙ ВИД

Лушительники серии ЛДГ предназначены для рыхления необработанного грунта разного механического состава, измельчения послежатвенных остатков длинностебельчатых культур, подрезания сорняков и другой растительности на необработанных полях после сбора основных сельскохозяйственных культур.

Лушительник работает при влажности грунта 12 - 25%.

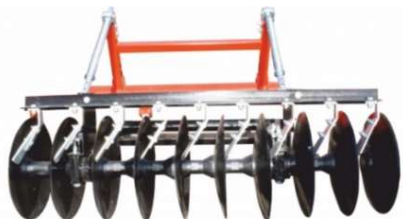
Агрегируется с тракторами класса 3-4.



Усиленная рама, жесткая по всем направлениям приложения тяговых усилий;



Индивидуальные чистики дисков лушительника;



Батареи дисков  $\varnothing$  460 мм;



Рабочие колеса крыльев, выполненные из резины сельскохозяйственного назначения;



РВД разного сечения с фитингами метрической системы с комплектами подключения для разных типов тракторов.

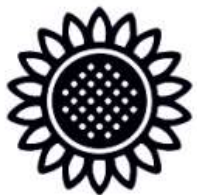


# ДОПОЛНИТЕЛЬНЫЕ ОПЦИИ



## **Металлические колеса.**

*Применение после  
уборки подсолнечника.*



Замена резиновых рабочих колес крыльев на металлические, повышает применение луцильника после уборки подсолнечника.



Система внесения почвенных гербицидов, биофунгицидов, жидких удобрений.

# ПРЕИМУЩЕСТВА

- Усиленная рама, жесткая по всем направлениям приложения тяговых усилий;
- Оригинальный двухподшипниковый узел крепления батарей (усиленные стенки корпуса ступицы, два подшипника, крепление болтами), позволяющий увеличить нагрузку на батареи и увеличивает срок службы узла;
- Колеса центральной рамы крепятся на отдельных усиленных осях, изготовленных из высококачественной, термообработанной стали 40X, что упрощает техническое обслуживание колес и повышает грузоподъемность;
- В конструкции рамы использованы толстостенные профильные трубы из стали 09Г2С, отличающейся отличной свариваемостью и повышенной прочностью;
- Есть возможность установки как резиновых, так и металлических колес, поддерживающих крылья, что эффективно при обработке полей после подсолнечника;
- Каждый диск луцильника имеет индивидуальный чистик, что позволяет вести работу по почвам различного уровня влажности;
- Запас прочности по грузоподъемности, позволяет установку на луцильник систему внесения почвенных гербицидов СВПГ, на любой модели луцильника имеются присоединительные элементы, позволяющей установку данной системы;
- Конструкция рабочих органов луцильника выполнена таким образом, что агрегат не оставляет центральных и краевых борозд;
- Все узлы агрегата, за исключением подшипников, гидроцилиндров и шин, производятся на нашем заводе, что значительно упрощает гарантийное и постгарантийное обслуживание техники;
- Производителем предусмотрена (опция) установка в заводских условиях собственной системы внесения почвенных гербицидов СВПГ. Привод компрессора осуществляется гидромотором. Внесение почвенного гербицида данным комплексом производится за одну операцию без привлечения других сельхозагрегатов.

# ОБЩИЙ ВИД



1-серьга КД, 2-страховочный трос, 3-стойка, 4-палец , 5-шплинт, 6-рама, 7-палец , 8-шайба, 9- шплинт, 10-растяжка левая, 11-палец , 12-шайба, 13-шплинт, 15-кольцо, 16-палец , 17-шайба, 18-шплинт, 19-каретка передняя левая, 20-каретка задняя левая, 21-палец, 22-шплинт, 23-стяжка, 24-брус левый, 25-батарея дисков левая, 26-батарея левая задняя, 27-батарея перекрывающая, 28-шина, 29-диск, 30-ступица, 31-батарея правая, 32-растяжка правая, 33-каретка задняя правая, 34-каретка передняя правая, 35-РВД 12-27,5 РОСТ 2SN (M20x1,5),L=7000 мм, 36- гидроцилиндр, 37-РВД 12-27,5 РОСТ 2SN (M20x1,5),L=7200 мм, 38-брус правый, 39-муфта быстроразъемная Ду12 ГОСТ Р 51208-98, 40-РВД 12-27,5 РОСТ 2SN (M20x1,5),L=8000 мм.



# БАТАРЕЯ ПЕРЕКРЫВАЮЩАЯ



1-батарея правая, 2-болт М8х30.019, 3-гайка М8-7Н.019, 4-щека, 5-шарнир, 6-щека, 7-пружина, 8-шайба Ф20хФ40х4.019, 9-штанга, 10-палец, 11-шайба, 12-шплинт, 13-уголок с чистиками, 14-уголок с чистиками с чистиками, 15-болт М12х30.019, 16-гайка М12-7Н.019, 17-шайба 12.65Г.019, 18-катафот красный, 19-батарея перекрывающая, 20-палец, 21-шайба, 22-шплинт, 23-ползун, 24-болт М16х160.019, 25-гайка М16-7Н.019, 26-шайба 16.65Г.019, 27-тяга, 28-болт М12х75.019, 29-гайка М12-7Н.019, 30-шайба 12.65Г.019.

# ПОДШИПНИКОВЫЙ УЗЕЛ ДИСКОВОЙ БАТАРЕИ



1-болт М12х30.019, 2-гайка М12-7Н.019, 3-шайба, 4-шайба Ф12хФ24х3.019, 5-чистик, 6-кронштейн, 7-диск 33.010, 8-уголок, 9-кронштейн ЛДГ-10.07.02.000, 10-шпилька, 11-подшипник, 12-стремянка, 13-гайка М20-7Н.019, 14-шайба, 15-масленка.

# КОЛЕСА ТРАНСПОРТНЫЕ



1-шина, 2-камера, 3-флиппер, 4-диск, 5-рама, 6-шпилька М8х30.019, 7-гайка М8-7Н.019, 8-шайба 8.65Г.019, 9-планка, 10-РВД 12-27,5 РОСТ 2SN (М20х1,5),L=8000 мм, 11-болт М16х160.019, 12-гайка М16-7Н.019, 13-шайба 16.65Г.019, 14-ступица, 15-накладка оси, 16-болт болонный, 17-гайка болонная, 18-ось транспортных колес, 19- РВД 12-27,5 РОСТ 2SN (М20х1,5),L=7000 мм, 20-РВД 12-27,5 РОСТ 2SN (М20х1,5),L=7200 мм, 21-растяжка, 22-палец, 23-шайба, 24-шплинт.

# ГИДРОЦИЛИНДР



1-ось гидроцилиндра, 2-шплинт, 3-гидроцилиндр, 4-угольник М20х1,5, 5-РВД 12-27,5 РОСТ 2SN (М20х1,5),L=7000 мм, 6-РВД 12-27,5 РОСТ 2SN (М20х1,5),L=7200 мм.



# БАТАРЕИ



**БАТАРЕЯ ЛЕВОГО  
БРУСА**

(ЛДГ-10-3шт.,  
ЛДГ-15-5 шт.)



**БАТАРЕЯ ЛЕВОГО  
БРУСА ЗАДНЯЯ**

(ЛДГ-10, ЛДГ-15-1шт.)



**БАТАРЕЯ ПРАВОГО  
БРУСА**

(ЛДГ-10-3шт.,  
ЛДГ-15-5 шт.)



**БАТАРЕЯ ПРАВОГО  
БРУСА  
ПЕРЕКРЫВАЮЩАЯ**

(ЛДГ-10, ЛДГ-15-1шт.)





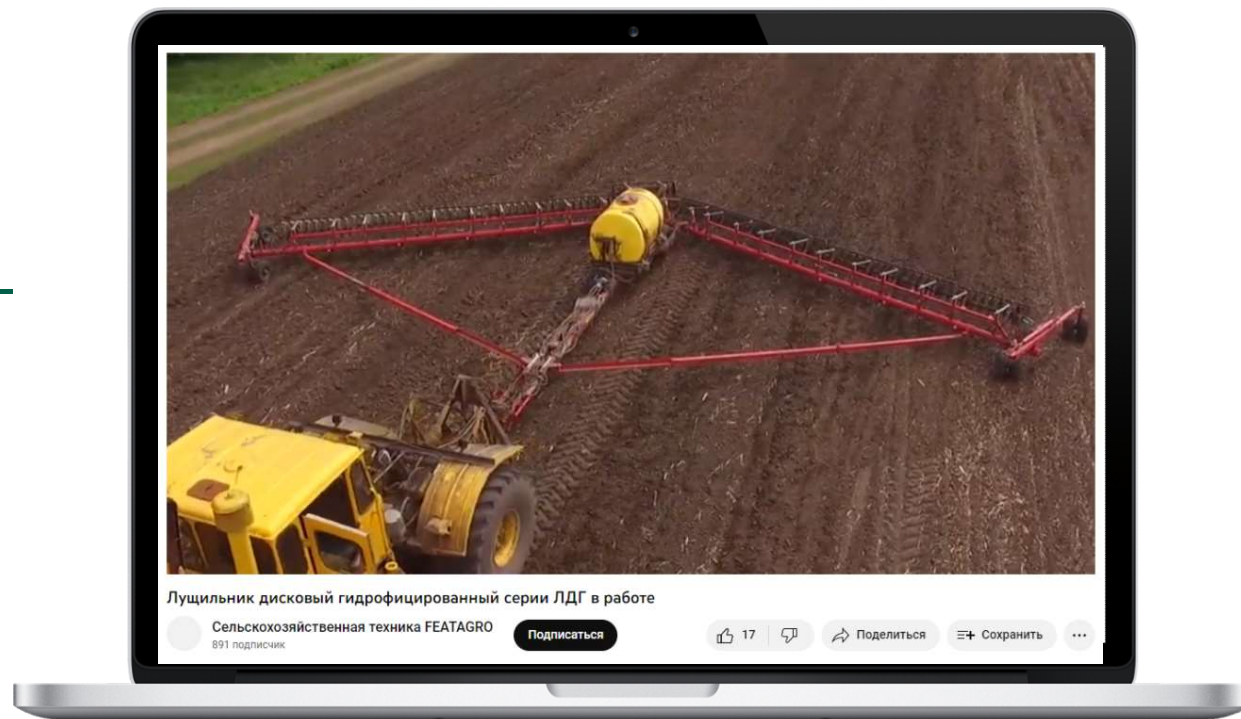
# ТЕХНИЧЕСКИЕ ХАРАКТЕРИСТИКИ

Параметры/Модель		ЛДГ-10	ЛДГ-15
Тип		Прицепной	
Рабочая ширина захвата, м		10	15
Производительность за 1 час основного времени (при скорости 12 км/ч) га, не менее		10	15
Количество дисков в батарее, шт		9	9
Количество дисков в батарее перекрывающей, шт		10	10
Количество дисков в луцильнике, шт		73	100
Диаметр дисков, мм		460	
Расстояние между лезвиями дисков, мм		170	
Глубина обработки, см		4-10	
Угол атаки, град		15,20,30,35	
Количество дисковых батарей		7	11
Рабочая скорость, км/ч		8-12	
Транспортная скорость, км/ч, не более		20	
Габаритные размеры в рабочем положении, мм:	Длина	8000	10500
	Ширина	11200	16200
	Высота	1000	1000
Габаритные размеры в транспортном положении, мм:	Длина	8000	11000
	Ширина	4000	4000
	высота	1400	1400
Масса, кг		2700	4000
Мощность трактора, л.с.		180-200	200-250
Срок службы, лет		7	
Число обслуживающего персонала, чел		1	

# ХОТИТЕ БОЛЬШЕ ИНФОРМАЦИИ?

## ЛУЩИЛЬНИК ДИСКОВЫЙ ГИДРОФИЦИРОВАННЫЙ СЕРИИ ЛДГ В РАБОТЕ

ВОЛГОГРАДСКАЯ ОБЛАСТЬ  
Г. ВОЛЖСКИЙ



- [ССЫЛКА НА ВИДЕО](#) «ЛУЩИЛЬНИК ДИСКОВЫЙ ГИДРОФИЦИРОВАННЫЙ СЕРИИ ЛДГ В РАБОТЕ» В ВИДЕ **QR** КОДА  
ИСПОЛЬЗОВАНИЕ:
  - 1) Возьмите мобильный телефон с камерой,
  - 2) Запустите камеру на телефоне,
  - 3) Наведите объектив камеры на код,
  - 4) Перейдите по ссылке на YouTube канал,
  - 5) Приятного просмотра!