



**FEAT**  
**AGRO**

ПОСЕВНОЙ КОМПЛЕКС  
СЕРИИ АР



# НАЗНАЧЕНИЕ

Посевные комплексы серии AP с высевом в анкерный сошник на стойке с параллелограммной навеской позволяет беспрепятственно проходить через пожнивные остатки и легко настраивать сошники.

Высокоточное внесение семян и удобрений гарантировано, благодаря независимому сошнику с параллелограммной навеской, а прикатывающие колеса с шинами атмосферного давления позволяют работать в любых условиях, в том числе в условиях высокой влажности почвы. Дизайн стойки посевного комплекса с высевом в анкерный сошник на параллелограмме также гарантирует высокую способность прохождения пожнивных остатков. Данный посевной комплекс предназначен для строчного посева зерновых, зернобобовых и мелкосемянных культур по необработанному фону.

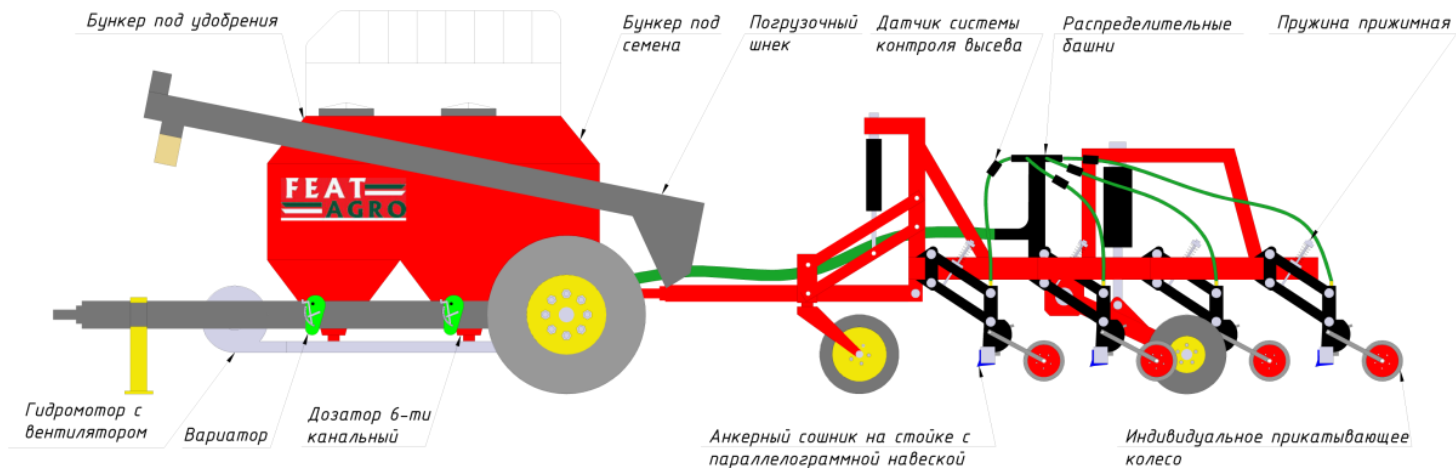
Комплекс применяется во всех агроклиматических зонах, в том числе подверженных ветровой и водной эрозии, на всех типах почв, в том числе каменистых. Эффективно применение комплекса в системе минимальной (Mini-fill) и нулевой обработки почвы (No-till).

## **Применение комплекса обеспечивает:**

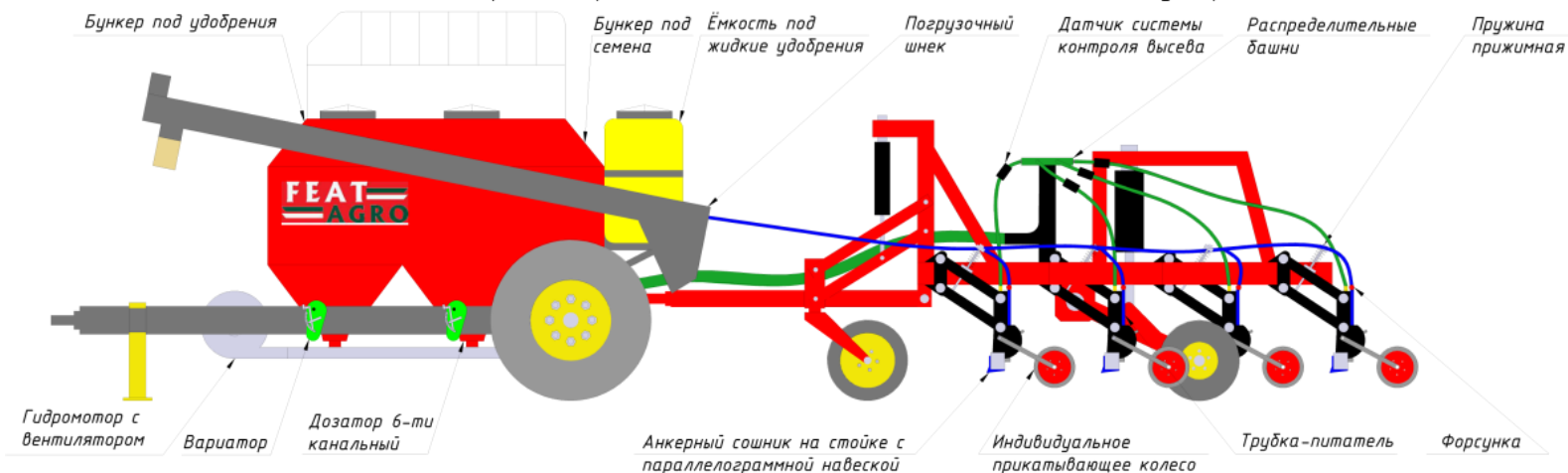
- использование в экстремальных агроклиматических условиях;
- пневматический высев зерновых и зернобобовых культур, индивидуальное прикатывание при высеве в анкерный сошник;
- внесение жидких удобрений (типа КАС) – как дополнительная опция.
- Главной отличительной особенностью посевных комплексов с высевом в анкерный сошник является высокий ресурс эксплуатации.

# НАЗНАЧЕНИЕ

Посевной комплекс серии AP с высевом анкерный сошник на стойке с параллелограмной навеской



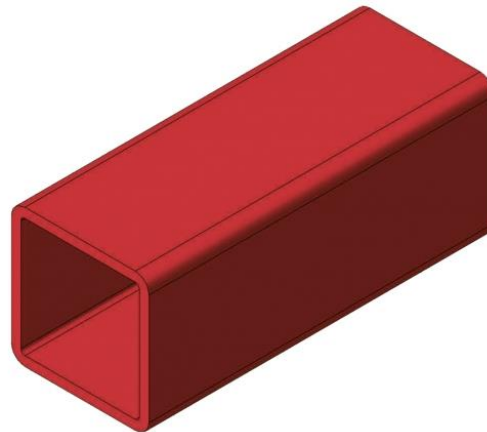
Посевной комплекс серии APF с высевом анкерный сошник на стойке с параллелограмной навеской и системой внесения жидких удобрений



# ПРЕИМУЩЕСТВА

Преимущества посевного комплекса серии АР:

- **Усиленная рама**, жесткая по всем направлениям приложения тяговых усилий;
- **В конструкции рамы использованы толстостенные профильные трубы из стали 09Г2С**, отличающейся отличной свариваемостью и повышенной прочностью;
- **Жесткая, но при этом легкая рабочая часть** (рама с рабочими органами) позволяет понизить тяговые усилия трактора;
- **Установка транспортной рамы позволила разместить стойки лап в пять рядов**, что исключило забивание стоек растительными и пожнивными остатками и позволяет использовать посевной комплекс с высевом в лапу в условиях повышенной влажности;
- **Рама посевного комплекса** может использоваться как самостоятельный почвообрабатывающий агрегат — культиватор серии ПК;



Усиленная рама (8 мм сталь 09Г2С)

# ПРЕИМУЩЕСТВА

Преимущества посевного комплекса серии AP:

- **Применение гидроцилиндров последовательного соединения** обеспечивает равномерный уровень заглабления, упрощает технологическую настройку и снижает нагрузку на раму и рабочие органы. Данное решение позволяет повысить качество обработки почвы и увеличивает срок службы посевного комплекса;
- **При изготовлении рамы и рабочих органов комплекса применяются современные технологии**, такие как ТВЧ-поверхностная закалка, электроискровое легирование и т.д.;
- **На раме посевного комплекса устанавливаются легкообслуживаемые распределители семян**, которые с высокой точностью распределяют посевной материал.



Гидроцилиндр



Распределители семян

# ПРЕИМУЩЕСТВА

Преимущества посевного комплекса серии AP:

- **Один вариант расположения бункера** — переднее, объемом 6,8 м<sup>3</sup> (заводская комплектация) либо объемом 10 м<sup>3</sup> (опционно);
- **Бункер разделен на две части в процентном соотношении 40/60**, что позволяет разделять загрузку семян и сухих гранулированных удобрений;
- **Посевные комплексы с высевом в анкерный сошник** легко доукомплектовываются системами внесения жидких удобрений типа КАС (опционно);
- **В целях безопасности эксплуатации на семенном бункере установлены лестницы и ограждения**, а также специальное противоскользящее покрытие на поверхности бункера;
- **Для быстрой загрузки семенного материала установлен шнековый загрузчик со светодиодным освещением**, позволяющий производить загрузку в темное время суток, что позволяет эксплуатировать посевной комплекс в две смены;



Переднерасположенный бункер



Бункер с системой внесения жидких удобрений

# ПРЕИМУЩЕСТВА

Преимущества посевного комплекса серии AP:

- **Шестиканальное распределение семенного потока** дает точность дозирования по всей сошниковой группе и минимальное травмирование семенного материала;
- **Применение в конструкции современных полимерных и композитных материалов**, изготовление дозаторов из нержавеющей стали и полимерных материалов делают его надежным и долговечным даже при работе с минеральными удобрениями;
- **Кинематическая схема привода дозаторов через вариатор имеет широкий диапазон изменения скорости вращения дозирующих катушек**, что позволяет устанавливать нормы высева от 2,5 до 400 кг/га.



6-ти канальный дозатор



Схема приводов дозаторов

- **В комплекте 2 вида высевающих катушек** – стандартные для посева зерновых и зернобобовых культур; и мелкосеменные – для посева мелкосеменных культур таких как рапс, рыжик, люцерна и других;
- **Вал вариатора оснащен разрывной муфтой**, для предотвращения поломки в случае забивания катушек дозатора.



Стандартная и мелкосемянная катушки

# ПРЕИМУЩЕСТВА

Преимущества посевного комплекса серии AP:

- **Рабочие органы (стойки, анкера)** выполнены из высокоуглеродистых пружинных сталей, с использованием современных методов термообработки и упрочнения;
- **Стойка анкерного сошника выполнена из стали 09Г2С**, параллельное соединение закреплено втулками сухого скольжения, что позволяет исключить обслуживание данных узлов и увеличить срок службы всего агрегата;
- **Благодаря высокому дорожному просвету и расположению анкерных стоек** в шахматном порядке обеспечивается оптимальное прохождение пожнивных остатков между стойками посевного комплекса;
- **Для работы в тяжёлых условиях**, особенно по увлажнённой почве, по следу трактора и бункера, на креплениях стоек предусмотрены специальные отверстия в кронштейнах для дополнительного заглубления стойки при необходимости;
- **На комплексе установлены анкерные сошники толщиной 12мм, выполнены из стали 65Г** с наплавкой твердосплавной пластины ВК8, с индивидуальным прикатывающим колесом с шиной атмосферного давления;
- **Индивидуальные прикатывающие колеса с подшипниками марки FKL (Сербия)** не требующие обслуживания служат идеальным механизмом закрытия семенного ложа;
- **Кратное количество анкерных стоек с лапами и дисковыми сошниками позволяют проводить сев как в анкер**, так и в лапу и в дисковый сошник (при дополнительном переоборудовании);



Анкерный сошник на стойке с параллелограммной навеской



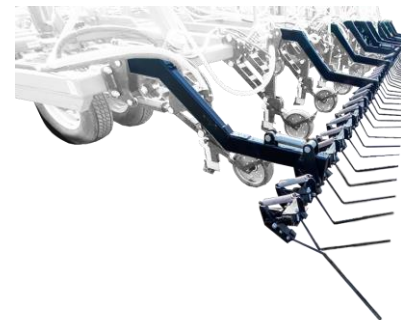
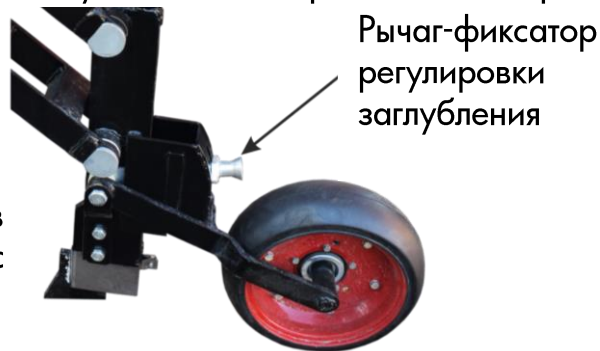
Подшипник FKL



# ПРЕИМУЩЕСТВА

Преимущества посевного комплекса серии AP:

- **Агрегат обладает способностью перемещать пожнивные остатки** и почву с семенного ряда, что уменьшает возможность появления заболеваний корней;
- **Установка дополнительной опции** - системы внесения жидких удобрений - предусмотрена благодаря выводу питателя в анкер
- **Все узлы агрегата**, за исключением подшипников, гидроцилиндров и шин, производятся на нашем заводе, что значительно упрощает гарантийное и постгарантийное обслуживание техники;
- **В режиме посева**, при движении посевного комплекса: анкера прорезают уплотненные слои почвы, создают плотное семенное ложе на которое с помощью высевающей трубы укладываются семена и удобрения в одну строчку на глубину обработки анкера. Обработка ведется на глубину 3-10 см;
- **Давление на сошник регулируется жестко фиксирующимися клипсами на гидроцилиндрах** последовательного соединения с шагом 1см - гарантированное сохранение выставленных настроек и обеспечение регулировки стабильности параметров закладки семенного материала;
- **Глубина закладки семенного материала** регулируется путем перемещения рычага-фиксатора индивидуального прикатывающего колеса;
- **Борона-выравниватель (базовая комплектация). Гидравлический механизм подъема/опускания.** Заглаживает послеследие и создает идеально ровное покрытие над семенами, благодаря этому появляется возможность увеличения скорости до 30% при посеве.



# ПРЕИМУЩЕСТВА

Преимущества посевного комплекса серии AP:

- **Высокая маневренность, транспортная скорость и мобильность**, позволяют использовать посевные комплексы на удаленных полях небольших размеров, снижая энергозатраты и повышая производительность;
- **Заданную норму внесения семян и удобрений обеспечивает давление в емкостях бункера.** Для оперативного слежения за герметичностью люков и исправностью других элементов бункера в каждой емкости установлен датчик контроля избыточного давления. При снижении давления в бункере ниже допустимого, на мониторе загорается предупреждающий сигнал;



Датчик вращения вала дозатора и вентилятора ДМ



Блок сбора данных



Датчик пролета семян ДПП



Датчик уровня наполненности бункера ДФ

- **Электронная система контроля высева и бортовой навигационный комплекс** – контроль стабильности работы посевного комплекса и параллельное вождение на базе ГЛОНАСС/GPS;
- **Возможность легкой переустановки и использования бортового навигационного комплекса ГЛОНАСС/GPS**



Агронавигатор с системой параллельного вождения  
Аэросоюз (Россия)

# ТЕХНИЧЕСКИЕ ХАРАКТЕРИСТИКИ

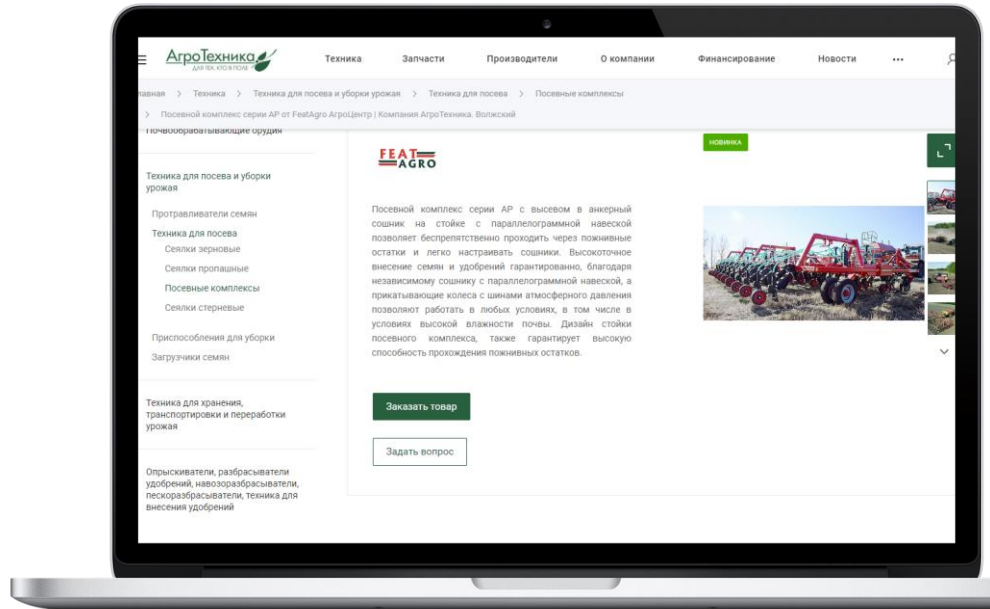
Посевные комплексы FeatAgro серии AP

Наименование параметра	AP-9800	AP-12500
Рабочая ширина захвата, м	9,8	12,5
Производительность за 1 час основного времени (при скорости 12 км/ч), не менее, га/час	5,4	7,2
Количество анкерных сошников с шагом 232 мм, шт	42	54
Ширина междурядий, мм	15	
Количество культиваторных стоек, шт	24	32
Ширина захвата культиваторной лапы, мм	232	
Глубина заделки семян, см	3-10	
Норма высева семян, зерновые/зернобобовые, кг/га	2,5-400	
Объем загрузки семян 60%/удобрений 40%, м <sup>3</sup>	6,8 ; 10	
Рабочие габариты (ДхШхВ), м	17,5х9,8х3,8	17,5х12,5х3,8
Масса сеялки без семенного бункера, кг	9500	14000
Агрегатируемость с трактором, л.с	375-420	420-500

# ХОТИТЕ БОЛЬШЕ ИНФОРМАЦИИ?

ОПИСАНИЕ ОРУДИЯ!  
ПОСЕВНОЙ КОМПЛЕКС  
СЕРИИ AP FAETAGRO

ВОЛГОГРАДСКАЯ ОБЛАСТЬ,  
Г. ВОЛЖСКИЙ, УЛ. ИМ. ЛОГИНОВА, 50



[ССЫЛКА НА ИНФОРМАЦИЮ](#) ПОСЕВНОЙ  
КОМПЛЕКС СЕРИИ AP В ВИДЕ QR КОДА:  
ИСПОЛЬЗОВАНИЕ

- 1) Возьмите мобильный телефон с камерой,
- 2) Запустите камеру на телефоне,
- 3) Наведите объектив камеры на код,
- 4) Перейдите по ссылке на сайт компании AgroTechnika,
- 5) Приятного просмотра!